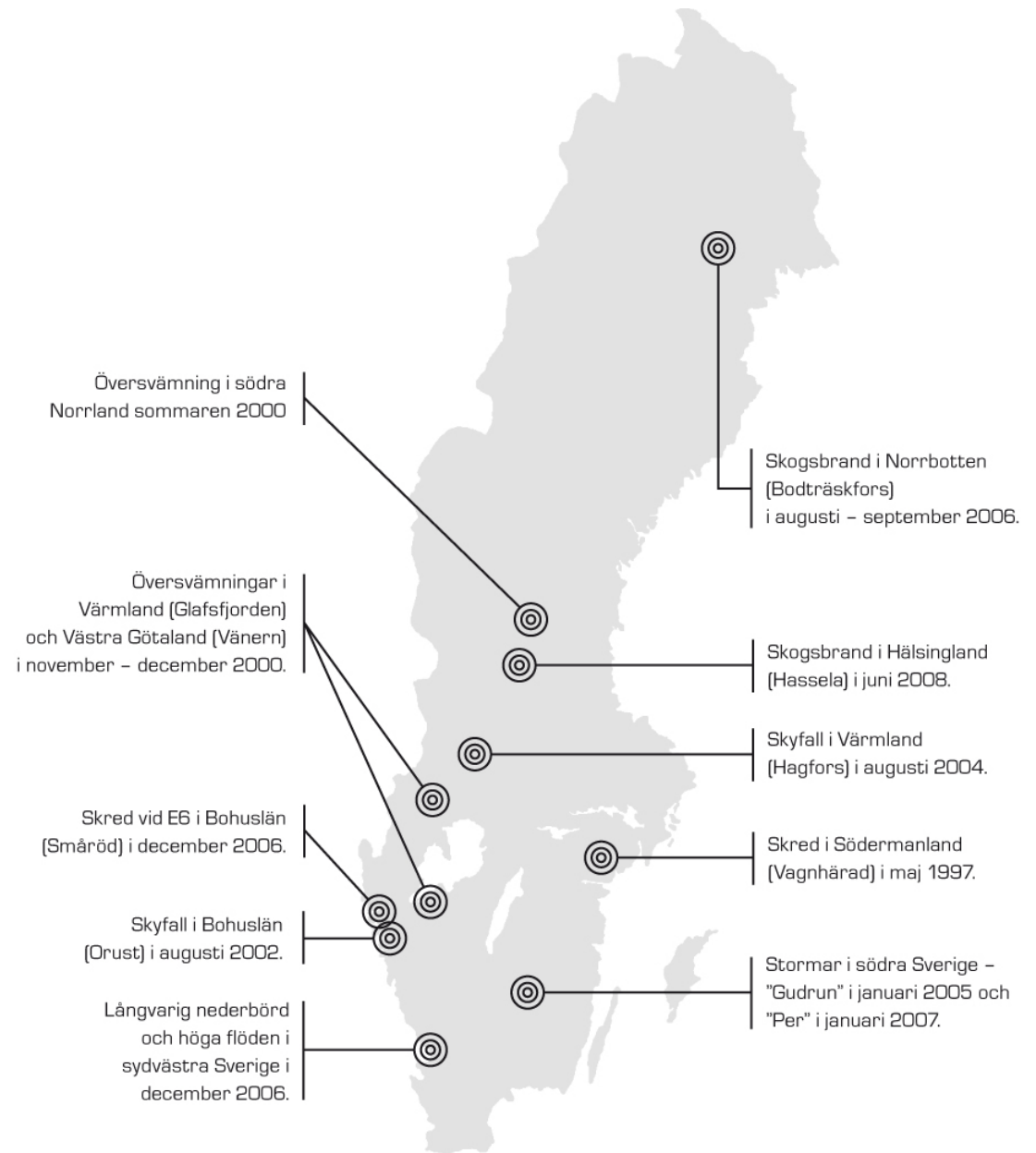




Myndigheten för
samhällsskydd
och beredskap

Naturolyckor i Sverige



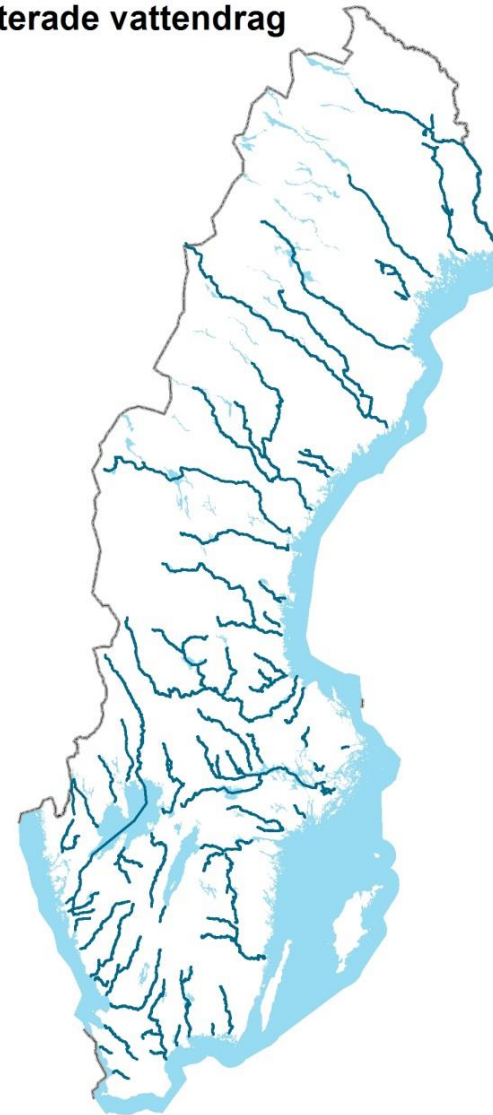


Myndigheten för
samhällsskydd
och beredskap

Översiktliga översvämnings- karteringar

- Arbetet började 1998
- 10 procent av vattendragen prioriterade (ca 1 000 mil)
- 78 vattendrag + 3 sjöar karterade

Karterade vattendrag





Myndigheten för
samhällsskydd
och beredskap

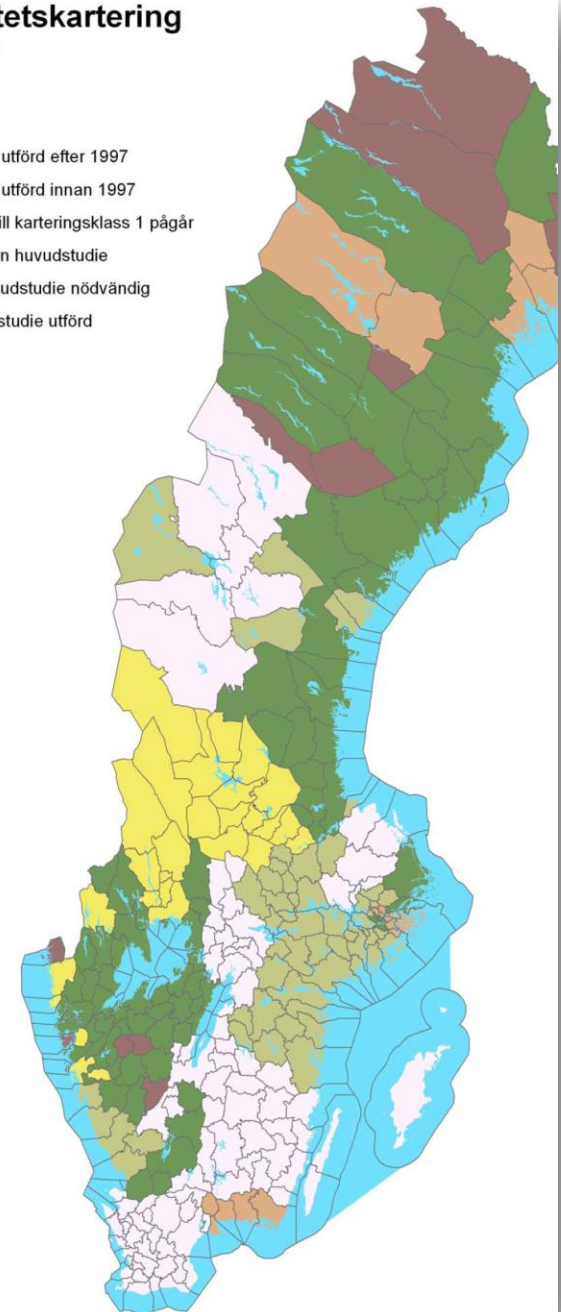
Översiktliga stabilitetskarteringar

- Finkorniga sedan 1986
- Morän och grova jordar sedan 2004
- Tillgängliga på webbplatsen
- Självklart för MSB att bidra så långt det är möjligt med data till sektorsportalen

Översiktlig stabilitetskartering i finkorniga jordar

Karteringsklasser

- Förstudie och huvudstudie utförd efter 1997
- Förstudie och huvudstudie utförd innan 1997
- Uppgradering/nykartering till karteringsklass 1 pågår
- Förstudie utförd, ännu ingen huvudstudie
- Förstudie utförd. Ingen huvudstudie nödvändig
- Ingen förstudie eller huvudstudie utförd
- Hav och sjöar





Möjliga nyttor av sektorsportalen vid naturolyckor

Förebyggande arbete – planering och genomförande av förebyggande åtgärder

Planering av räddningsinsatser – identifiering av möjliga händelser och planering av beredskap för dessa

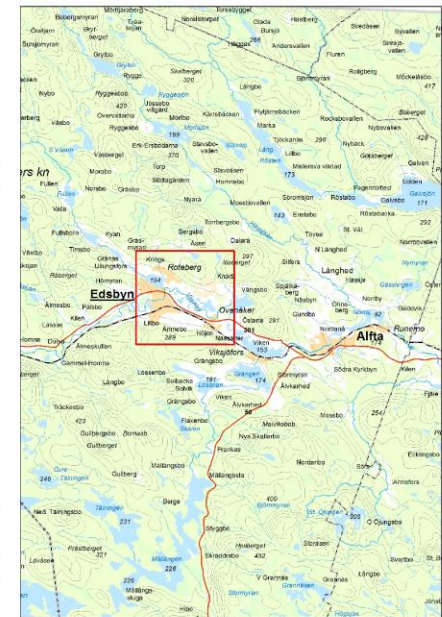
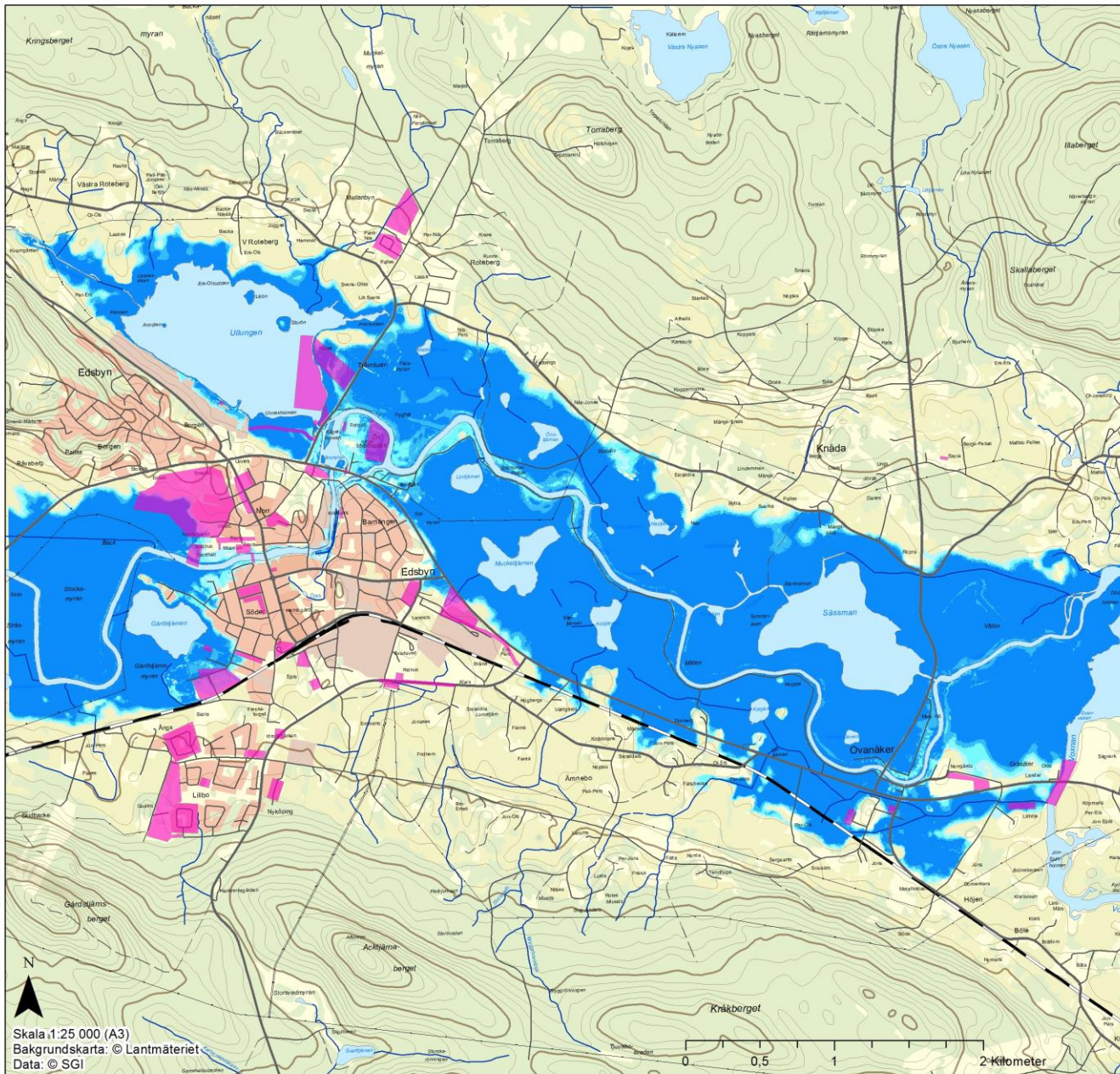
Inträffat skred – kan bidra till ett säkert genomförande av räddningsinsatsen

Pågående översvämning – kan bidra vid genomförande av skadebegränsande åtgärder, invallning, barriärer

Pågående översvämning – samkörning av olika skikt med hydraulisk modell från karteringen för att kanske kunna bedöma akuta skredrisker

Andra olyckstyper – spridning av kemikalier, olja, bensin, diesel i mark

Edsbyn (Voxnan) Beräknade högsta flödet och geotekniska undersökningar

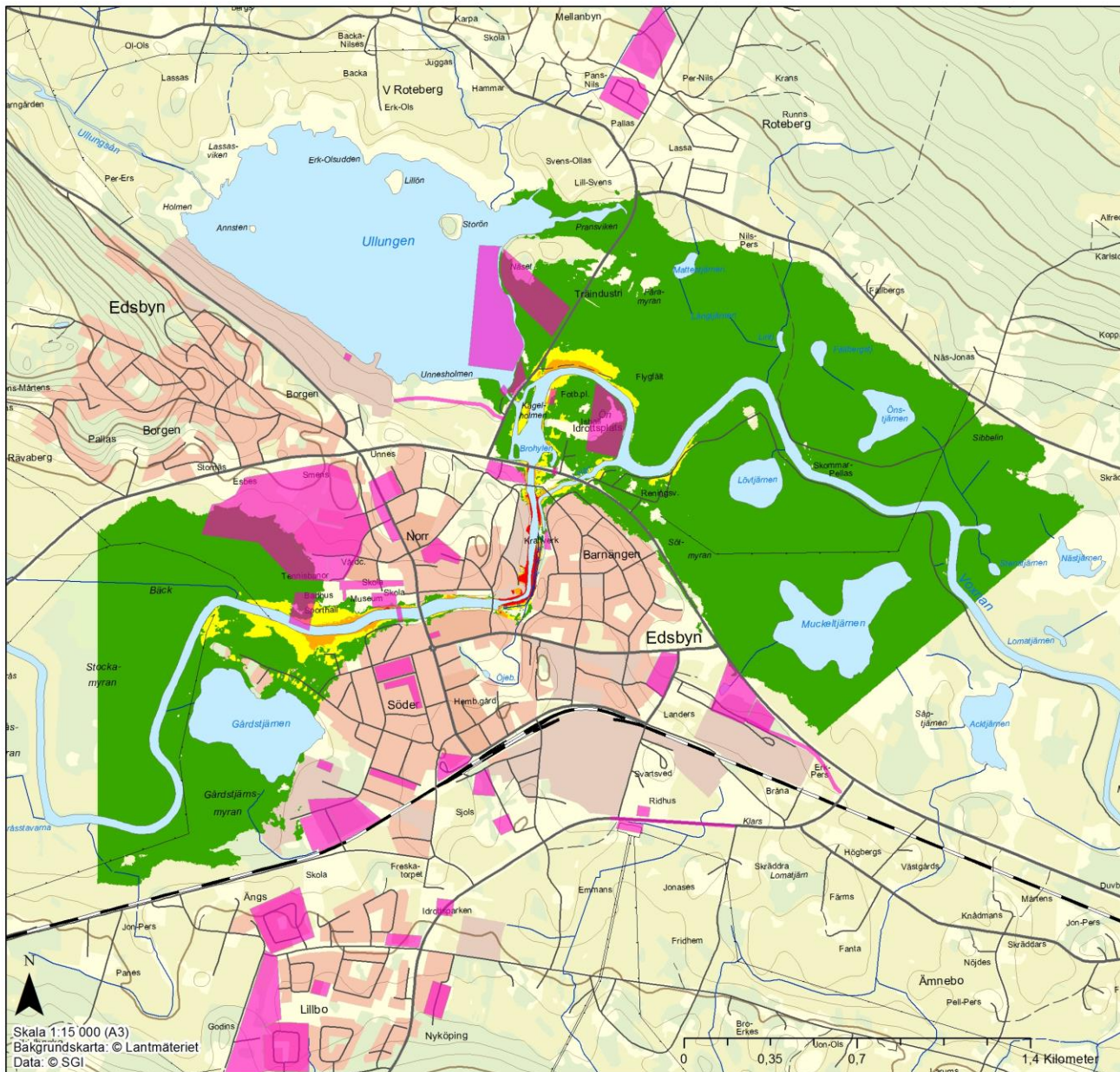


Teckenförklaring

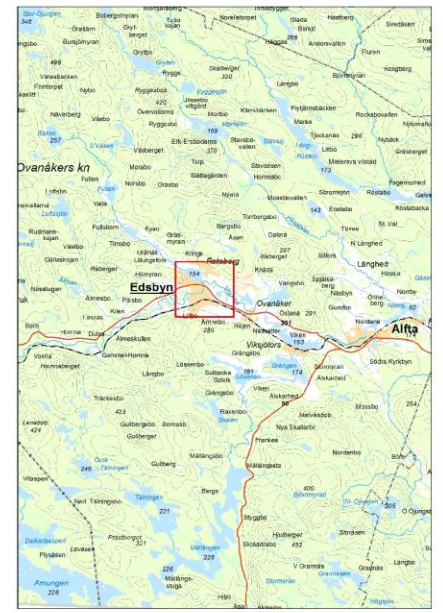
- Geotekniska undersökningsområden
- Geotekniska undersökningsområden
- Geotekniska undersökningsområden
- Normalvattenstånd

Djup

- 0 - 0,5 m
- 0,5 - 1,0 m
- 1,0 - 1,5 m
- > 1,5 m



Edsbyn (Voxnan) Beräknade högsta flödet och geotekniska undersökningar



Teckenförklaring

- Geotekniska undersökningsområden
- Geotekniska undersökningsområden
- Geotekniska undersökningsområden
- Normalvattenstånd

Flödes hastighet (BHF)

- 0,05 - 0,5 m/s
- 0,5 - 1,0 m/s
- 1,0 - 2,0 m/s
- 2,0 m/s

Skala 1:15 000 (A3)
Bakgrunds-karta: © Lantmateriet
Data: © SGI



Edsbyn (Voxnan) Jordarter och geotekniska undersökningar

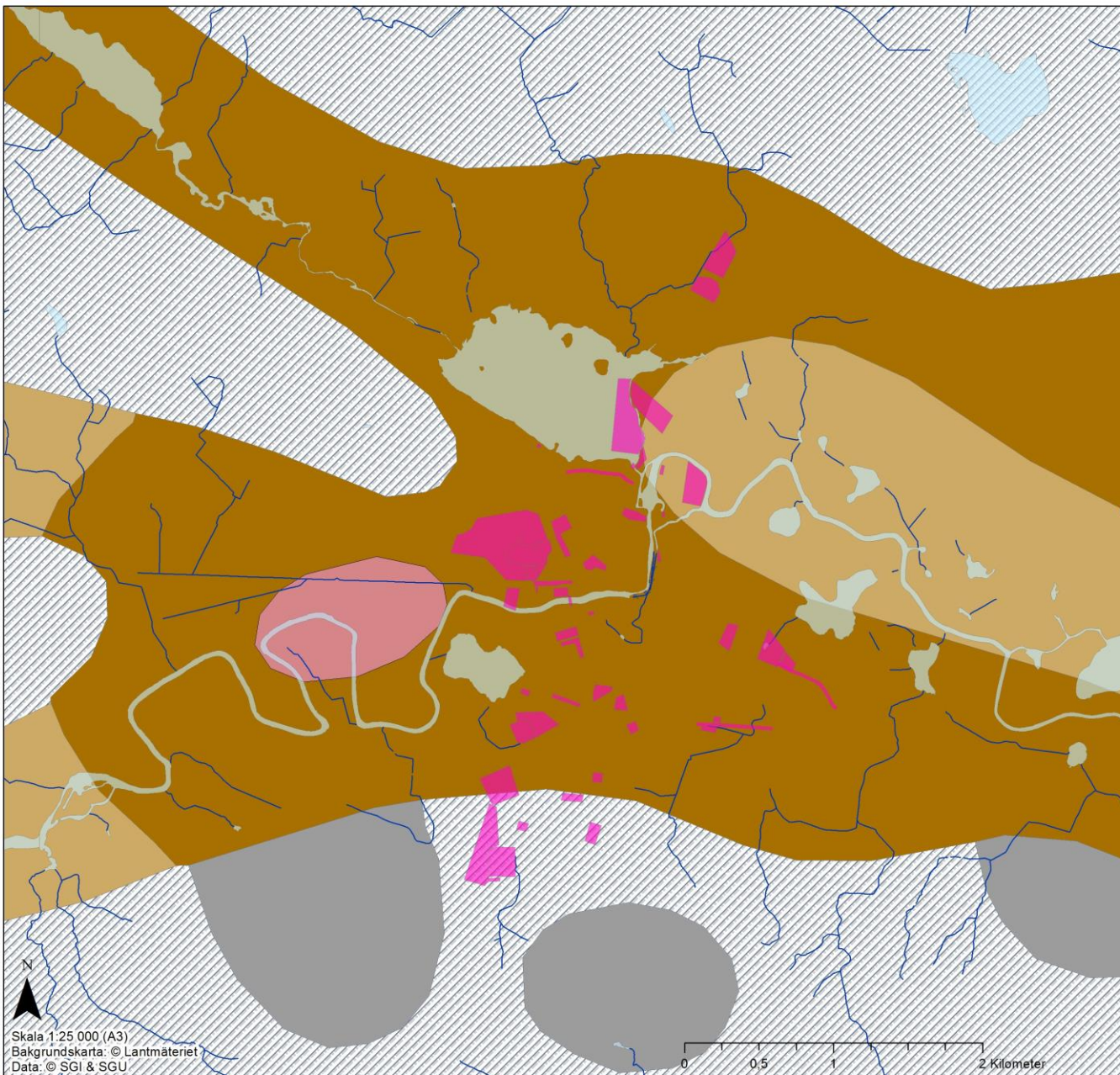


Teckenförklaring

- Geotekniska undersökningsområden
- Geotekniska undersökningsområden
- Geotekniska undersökningsområden
- Normalvattenstånd
- <all other values>

JORDART

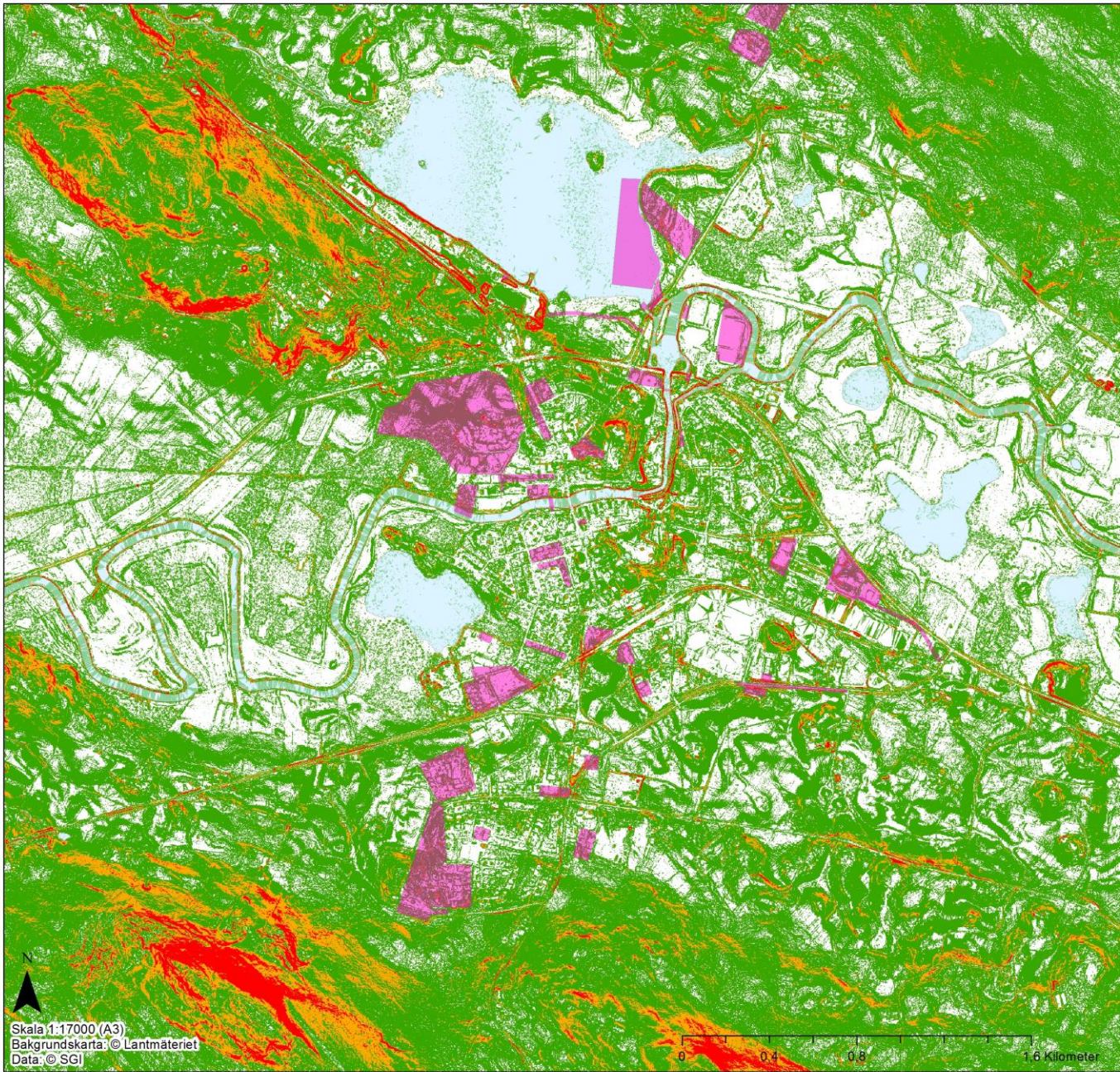
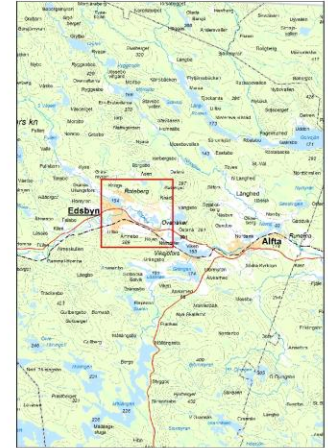
- Glaciär
- Grovmo, sand, grus
- Isälvsediment
- Kalt berg, tunt eller ej sammanhängande jordtäckte på berg
- Lera-finmo
- Lerig morän, moränlera
- Morän
- Morän samt vittningsjord ovanför trädgränsen
- Sjö
- Torv



Skala 1:25 000 (A3)
Bakgrundskarta: © Lantmäteriet
Data: © SGI & SGU

0 0.5 1 2 Kilometer

Edsbyn (Voxnan) Lutning och geotekniska undersökningar



Teckenförklaring

- Geotekniska undersökningsområden
- Geotekniska undersökningsområden
- Geotekniska undersökningsområden
- Normalvattenstånd

Lutning (grader)

- 0 - 2
- 2,00000001 - 10
- 10,00000001 - 17
- 17,00000001 - 67,62825775

Skala 1:17000 (A3)
Bakgrundskarta: © Lantmäteriet
Data: © SGI

0 0.4 0.8 1.6 Kilometer



Myndigheten för
samhällsskydd
och beredskap

Några bilder från Edsbyn

- Översvämningsportalen Ovanåker