

BEDÖMNINGSKLASS	KRITERIER FÖR JORDRÖRELSER I SLÄNTER	EXEMPEL PÅ UTREDNINGSSÄTTSER	REDOVISNING PÅ KARTA
1 Angeläget utredningsbehov	Jordrörelser har förekommit. Brant terräng. Måktiga jordlager. Större skogsfria partier förekommer. Vattensjukt. Erosionskänslig jord.	Ett angeläget behov föreligger avseende detaljerad utredning av förutsättningarna för släntrörelser och dess konsekvenser samt behov av åtgärder. Vid uppenbar fara meddelas fastighetsägare och kommun snarast möjligt.	1
2 Utredningsbehov	Inga större jordrörelser eller kraftiga vattenflöden har förekommit. Inga förutsättningar för transport av lösa block. Inga större sammanhängande skogsfria områden på jordtäckt mark förekommer.	Behov av detaljerad utredning föreligger. Slänterna bör hållas under observation med jämna tidsintervall.	2
3 Inget utredningsbehov, men behov av kontroll	Inga eller endast mindre jordrörelser har förekommit. Inga förutsättningar för transport av lösa block. Övervägande skogsklädd mark.	Inget utredningsbehov föreligger men slänterna bör hållas under observation med jämna tidsintervall.	3
4 Inget utredningsbehov	Inga jordrörelser har förekommit. Inga förutsättningar för transport av lösa block. Skogsklädd mark.	Inget utredningsbehov eller behov av kontroll föreligger.	4

BEDÖMNINGSKLASS	KRITERIER FÖR SLAMSTRÖM	EXEMPEL PÅ ÅTGÄRDER	REDOVISNING PÅ KARTA
1 Angeläget utredningsbehov	Omfattande jordrörelser och/eller höga vattenflöden har förekommit. Större skogsfria partier förekommer. Brant terräng. Lösa block förekommer.	Angeläget behov föreligger avseende detaljerad utredning av förutsättningarna för slamström och dess konsekvenser samt behov av åtgärder. Vid uppenbar fara meddelas fastighetsägare och kommun snarast möjligt.	1
2 Utredningsbehov	Jordrörelser och/eller höga vattenflöden har förekommit. Inga förutsättningar för transport av lösa block. Endast mindre skogsfria områden på jordtäckt mark förekommer.	Behov av detaljerad utredning föreligger. Ravinerna bör hållas under observation med jämna tidsintervall.	2
3 Inget utredningsbehov, men behov av kontroll	Inga eller endast mindre jordrörelser har förekommit. Inga höga flöden har förekommit. Inga förutsättningar för transport av lösa block. Stor skogstäckning.	Inget behov av vidare utredning föreligger. Vid oförutsebara händelser, så som höga flöden, kan risker föreligga och området bör därför hållas under kontroll.	3
4 Inget utredningsbehov	Inga jordrörelser har förekommit. Inga höga flöden har förekommit. Inga förutsättningar för transport av lösa block. Stor skogstäckning.	Inga behov av vidare utredning eller åtgärder föreligger.	4

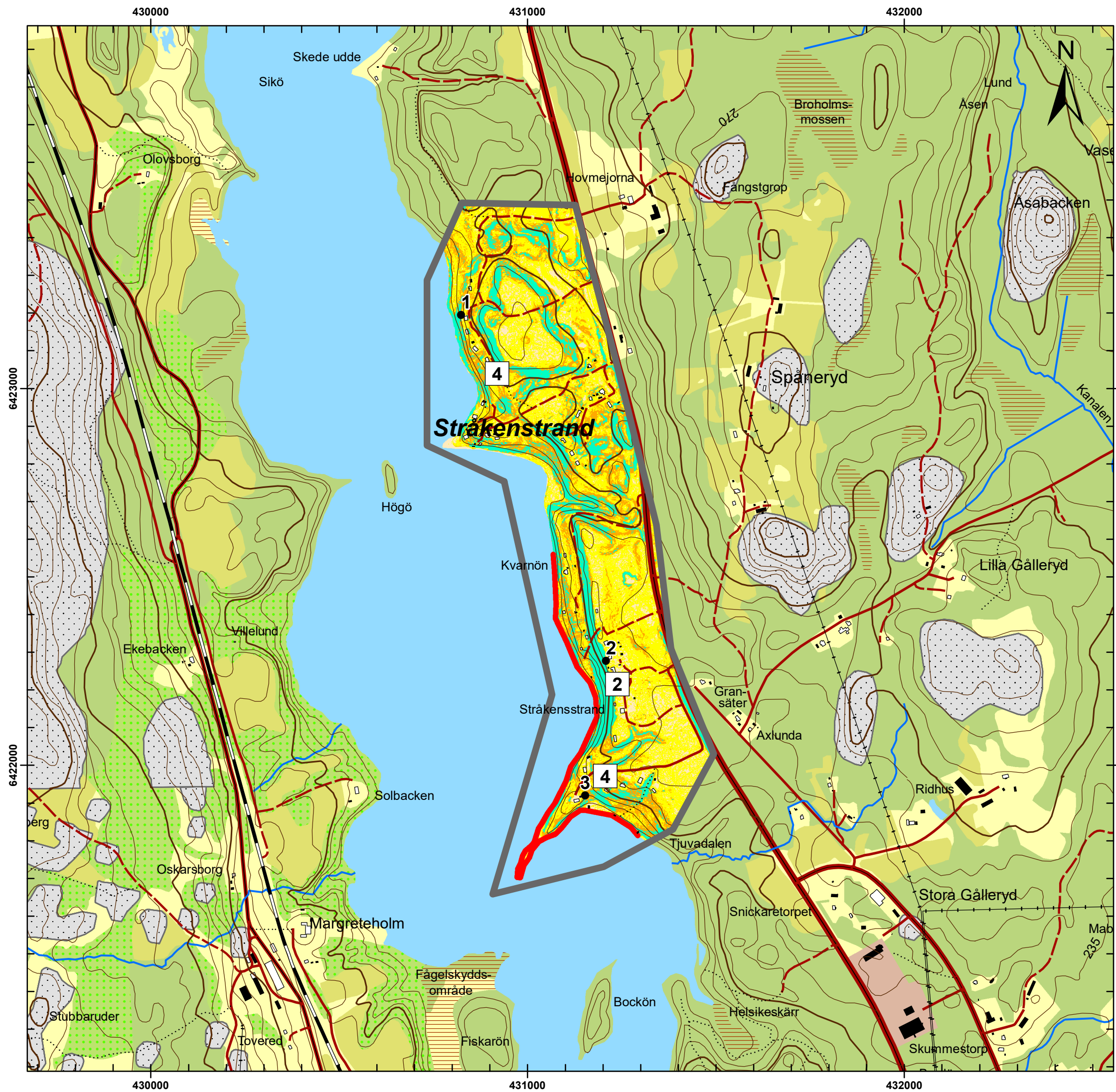
**Teckenförklaring**

- ☐ Lutning 0-2 grader
- ☐ Områdesbegränsning
- ☐ Lutning 2-10 grader
- ☐ Spår av skred, ras, slamström och erosion
- ☐ Lutning 10-17 grader
- ☐ Alluvialkon/avlagrade massor
- ☐ Lutning >17 grader
- ☐ Avrinningsområde
- 1 Karteringspunkt
- ☐ Berg i dagen (SGU jordarter)
- ☐ 1 Bedömningsklass, slänt
- ☐ Ravin (tolkat från NH data)
- ☐ 1 Bedömningsklass, ravin
- ☐ Vattendrag

© Lantmäteriet, Ur GSD-produkter 2018  
 Referenssystem: SWEREF99 TM  
 0 125 250 500 m  
 Ekvidians : 5m

**FÖRSTUDIE OCH ÖVERSIKTLIG KARTERING AV STABILITET I SLÄNTER OCH RAVINER I MORÄN OCH GROV SEDIMENTJORD**

DIARIE NR SGI 2.1-1612-0741	RITAD AV Godefroid Ndayikengurukiye	Mullsjö Kommun <b>Björstorp</b>	
DATUM 2019-02-15	HANDLÄGGARE M. Andersson, K. Lundström	SKALA 1:10 000 (A3)	NUMMER Bilaga 3-1
UPPDRAGSANSVARIG Mattias Andersson			



BEDÖMNINGSKLASS	KRITERIER FÖR JORDRÖRELSER I SLÄNTER	EXEMPEL PÅ UTREDNINGSSÄTTSER	REDOVISNING PÅ KARTA
1 Angeläget utredningsbehov	Jordrörelser har förekommit. Brant terräng. Måktiga jordlager. Större skogsfria partier förekommer. Vattensjukt. Erosionskänslig jord.	Ett angeläget behov föreligger avseende detaljerad utredning av förutsättningarna för släntrörelser och dess konsekvenser samt behov av åtgärder. Vid uppenbar fara meddelas fastighetsägare och kommun snarast möjligt.	1
2 Utredningsbehov	Inga större jordrörelser eller kraftiga vattenflöden har förekommit. Inga förutsättningar för transport av lösa block. Inga större sammanhängande skogsfria områden på jordtäckt mark förekommer.	Behov av detaljerad utredning föreligger. Slänterna bör hållas under observation med jämna tidsintervall.	2
3 Inget utredningsbehov, men behov av kontroll	Inga eller endast mindre jordrörelser har förekommit. Inga förutsättningar för transport av lösa block. Övervägande skogsklädd mark.	Inget utredningsbehov föreligger men slänterna bör hållas under observation med jämna tidsintervall.	3
4 Inget utredningsbehov	Inga jordrörelser har förekommit. Inga förutsättningar för transport av lösa block. Skogsklädd mark.	Inget utredningsbehov eller behov av kontroll föreligger.	4

BEDÖMNINGSKLASS	KRITERIER FÖR SLAMSTRÖM	EXEMPEL PÅ ÅTGÄRDER	REDOVISNING PÅ KARTA
1 Angeläget utredningsbehov	Omfattande jordrörelser och/eller höga vattenflöden har förekommit. Större skogsfria partier förekommer. Brant terräng. Lösa block förekommer.	Angeläget behov föreligger avseende detaljerad utredning av förutsättningarna för slamström och dess konsekvenser samt behov av åtgärder. Vid uppenbar fara meddelas fastighetsägare och kommun snarast möjligt.	1
2 Utredningsbehov	Jordrörelser och/eller höga vattenflöden har förekommit. Inga förutsättningar för transport av lösa block. Endast mindre skogsfria områden på jordtäckt mark förekommer.	Behov av detaljerad utredning föreligger. Ravinerna bör hållas under observation med jämna tidsintervall.	2
3 Inget utredningsbehov, men behov av kontroll	Inga eller endast mindre jordrörelser har förekommit. Inga höga flöden har förekommit. Inga förutsättningar för transport av lösa block. Stor skogstäckning.	Inget behov av vidare utredning föreligger. Vid oförutsebara händelser, så som höga flöden, kan risker föreligga och området bör därför hållas under kontroll.	3
4 Inget utredningsbehov	Inga jordrörelser har förekommit. Inga höga flöden har förekommit. Inga förutsättningar för transport av lösa block. Stor skogstäckning.	Inga behov av vidare utredning eller åtgärder föreligger.	4

**Teckenförklaring**

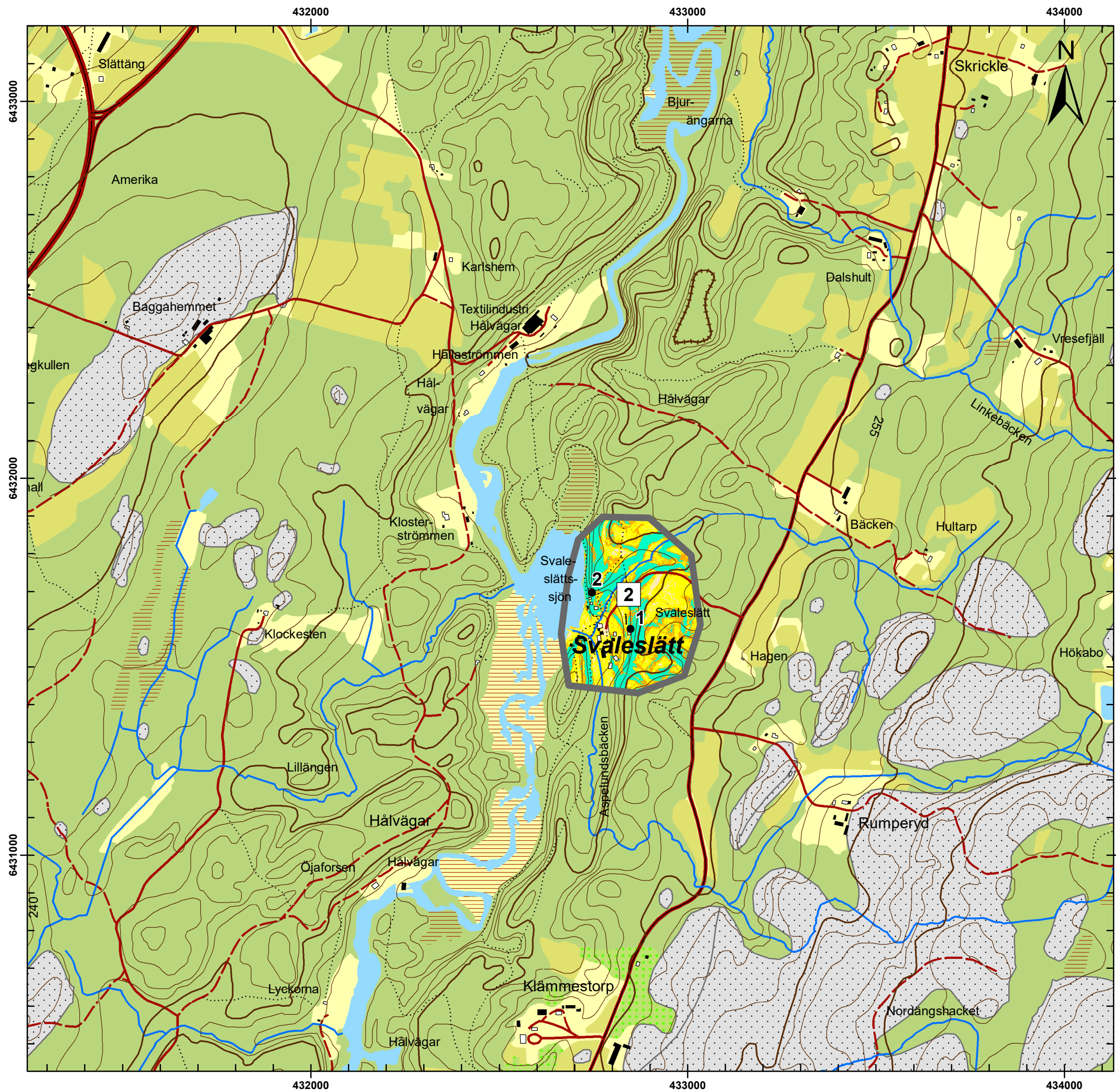
Lutning 0-2 grader	Områdesbegränsning
Lutning 2-10 grader	Spår av skred, ras, slamström och erosion
Lutning 10-17 grader	Alluvialkon/avlagrade massor
Lutning >17 grader	Avrinningsområde
Karteringsspunkt	Berg i dagen (SGU jordarter)
Bedömningsklass, slänt	Ravin (tolkat från NH data)
Bedömningsklass, ravin	Vattendrag

© Lantmäteriet, Ur GSD-produkter 2018  
 Referenssystem: SWEREF99 TM  
 0 125 250 500 m  
 Ekvidistans : 5m



**FÖRSTUDIE OCH ÖVERSIKTLIG KARTERING AV STABILITET I SLÄNTER OCH RAVINER I MORÄN OCH GROV SEDIMENTJORD**

DIARIE NR SGI 2.1-1612-0741	RITAD AV Godefroid Ndayikengurukiye	Mullsjö Kommun <b>Stråkenstrand</b>
DATUM 2019-02-15	HANDLÄGGARE M. Andersson, K. Lundström	
UPPDRAGSANSVARIG Mattias Andersson	SKALA 1:10 000 (A3)	NUMMER Bilaga 3-2



BEDÖMNINGSKLASS	KRITERIER FÖR JORDRÖRELSER I SLÄNTER	EXEMPEL PÅ UTREDNINGSSATSER	REDOVISNING PÅ KARTA
1 Angeläget utredningsbehov	Jordrörelser har förekommit. Brant terräng. Måktiga jordlager. Större skogsfria partier förekommer. Vattensjukt. Erosionskänslig jord.	Ett angeläget behov föreligger avseende detaljerad utredning av förutsättningarna för släntrörelser och dess konsekvenser samt behov av åtgärder. Vid uppenbar fara meddelas fastighetsägare och kommun snarast möjligt.	1
2 Utredningsbehov	Inga större jordrörelser eller kraftiga vattenflöden har förekommit. Inga förutsättningar för transport av lösa block. Inga större sammanhängande skogsfria områden på jordtäckt mark förekommer.	Behov av detaljerad utredning föreligger. Slänterna bör hållas under observation med jämna tidsintervall.	2
3 Inget utredningsbehov, men behov av kontroll	Inga eller endast mindre jordrörelser har förekommit. Inga förutsättningar för transport av lösa block. Övervägande skogsklädd mark.	Inget utredningsbehov föreligger men slänterna bör hållas under observation med jämna tidsintervall.	3
4 Inget utredningsbehov	Inga jordrörelser har förekommit. Inga förutsättningar för transport av lösa block. Skogsklädd mark.	Inget utredningsbehov eller behov av kontroll föreligger.	4

BEDÖMNINGSKLASS	KRITERIER FÖR SLAMSTRÖM	EXEMPEL PÅ ÅTGÄRDER	REDOVISNING PÅ KARTA
1 Angeläget utredningsbehov	Omfattande jordrörelser och/eller höga vattenflöden har förekommit. Större skogsfria partier förekommer. Brant terräng. Lösa block förekommer.	Angeläget behov föreligger avseende detaljerad utredning av förutsättningarna för slamström och dess konsekvenser samt behov av åtgärder. Vid uppenbar fara meddelas fastighetsägare och kommun snarast möjligt.	1
2 Utredningsbehov	Jordrörelser och/eller höga vattenflöden har förekommit. Inga förutsättningar för transport av lösa block. Endast mindre skogsfria områden på jordtäckt mark förekommer.	Behov av detaljerad utredning föreligger. Ravinerna bör hållas under observation med jämna tidsintervall.	2
3 Inget utredningsbehov, men behov av kontroll	Inga eller endast mindre jordrörelser har förekommit. Inga höga flöden har förekommit. Inga förutsättningar för transport av lösa block. Stor skogstäckning.	Inget behov av vidare utredning föreligger. Vid oförutsebara händelser, så som höga flöden, kan risker föreligga och området bör därför hållas under kontroll.	3
4 Inget utredningsbehov	Inga jordrörelser har förekommit. Inga höga flöden har förekommit. Inga förutsättningar för transport av lösa block. Stor skogstäckning.	Inga behov av vidare utredning eller åtgärder föreligger.	4

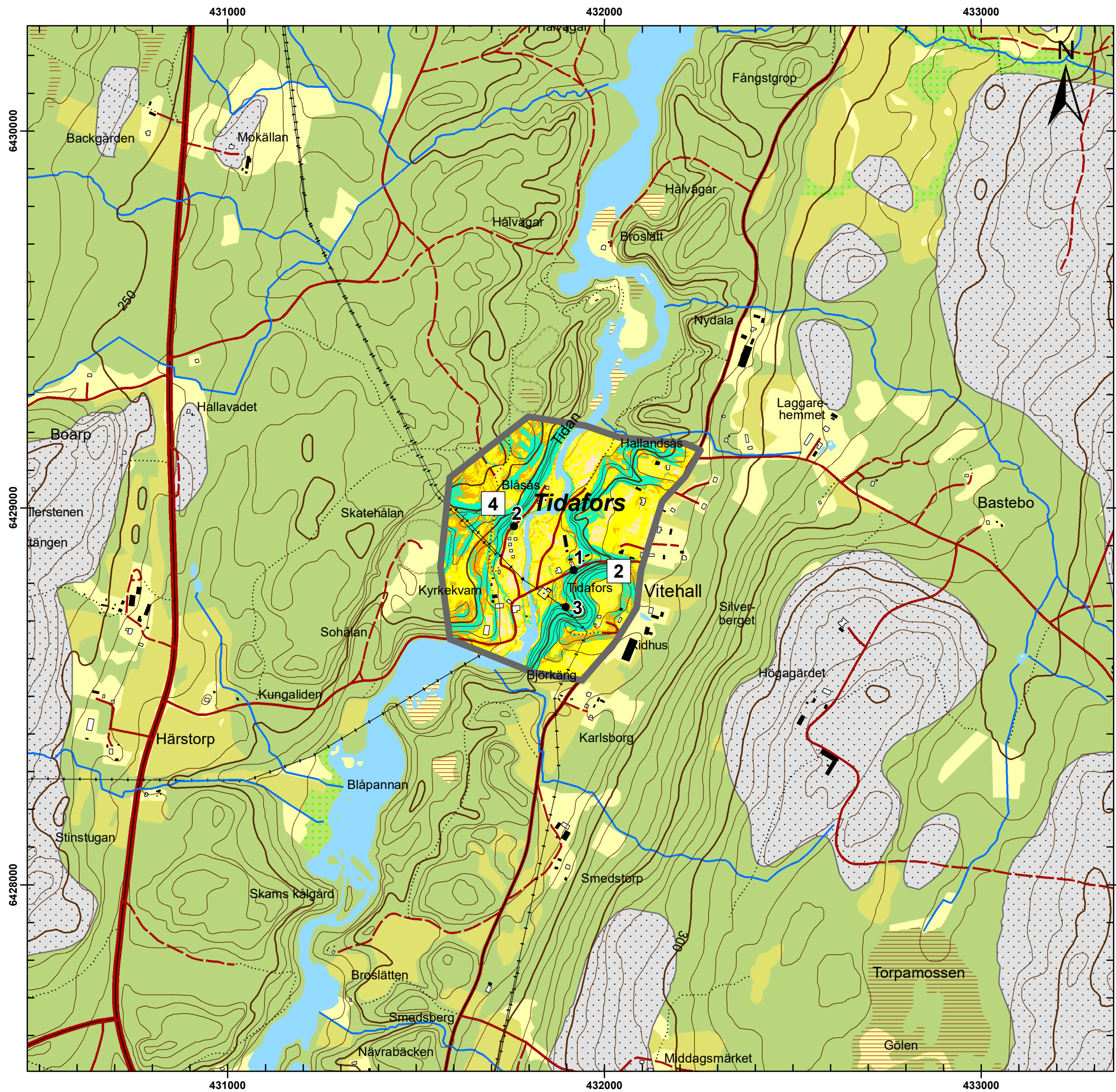
**Teckenförklaring**

- ☐ Lutning 0-2 grader
- ☐ Områdesbegränsning
- ☐ Lutning 2-10 grader
- ☐ Spår av skred, ras, slamström och erosion
- ☐ Lutning 10-17 grader
- ☐ Alluvialkon/avlagrade massor
- ☐ Lutning >17 grader
- ☐ Avrinningsområde
- 1 Karteringspunkt
- ☐ Berg i dagen (SGU jordarter)
- ☐ 1 Bedömningsklass, slänt
- ☐ Ravin (tolkat från NH data)
- ☐ 1 Bedömningsklass, ravin
- ☐ Vattendrag

© Lantmäteriet, Ur GSD-produkter 2018  
 Referenssystem: SWEREF99 TM  
 0 125 250 500 m  
 Ekvidians : 5m

**FÖRSTUDIE OCH ÖVERSIKTLIG KARTERING AV STABILITET I SLÄNTER OCH RAVINER I MORÄN OCH GROV SEDIMENTJORD**

DIARIE NR SGI 2.1-1612-0741	RITAD AV Godefroid Ndayikengurukiye	Mullsjö Kommun <b>Svaleslätt</b>	
DATUM 2019-02-15	HANDLÄGGARE M. Andersson, K. Lundström		
UPPDRAKSANSVARIG Mattias Andersson	SKALA 1:10 000 (A3)	NUMMER Bilaga 3-3	



BEDÖMNINGSKLASS	KRITERIER FÖR JORDRÖRELSER I SLÄNTER	EXEMPEL PÅ UTREDNINGSSATSER	REDOVISNING PÅ KARTA
1 Anslaget utredningsbehov	Jordrörelser har förekommit. Brant terräng. Måttiga jordlager. Större skogsfria partier förekommer. Vattensjukt. Erosionskänslig jord.	Ett angeläget behov föreligger avseende detaljerad utredning av förutsättningarna för släntrörelser och dess konsekvenser samt behov av åtgärder. Vid uppenbar fara meddelas fastighetsägare och kommun snarast möjligt.	1
2 Utredningsbehov	Inga större jordrörelser eller kraftiga vattenflöden har förekommit. Inga förutsättningar för transport av lösa block. Inga större sammanhängande skogsfria områden på jordtäckt mark förekommer.	Behov av detaljerad utredning föreligger. Slänterna bör hållas under observation med jämna tidsintervall.	2
3 Inget utredningsbehov, men behov av kontroll	Inga eller endast mindre jordrörelser har förekommit. Inga förutsättningar för transport av lösa block. Övervägande skogsklädd mark.	Inget utredningsbehov föreligger men slänterna bör hållas under observation med jämna tidsintervall.	3
4 Inget utredningsbehov	Inga jordrörelser har förekommit. Inga förutsättningar för transport av lösa block. Skogsklädd mark.	Inget utredningsbehov eller behov av kontroll föreligger.	4

BEDÖMNINGSKLASS	KRITERIER FÖR SLAMSTRÖM	EXEMPEL PÅ ÅTGÄRDER	REDOVISNING PÅ KARTA
1 Anslaget utredningsbehov	Omfattande jordrörelser och/eller höga vattenflöden har förekommit. Större skogsfria partier förekommer. Brant terräng. Lösa block förekommer.	Angeläget behov föreligger avseende detaljerad utredning av förutsättningarna för slamström och dess konsekvenser samt behov av åtgärder. Vid uppenbar fara meddelas fastighetsägare och kommun snarast möjligt.	1
2 Utredningsbehov	Jordrörelser och/eller höga vattenflöden har förekommit. Inga förutsättningar för transport av lösa block. Endast mindre skogsfria områden på jordtäckt mark förekommer.	Behov av detaljerad utredning föreligger. Ravinerna bör hållas under observation med jämna tidsintervall.	2
3 Inget utredningsbehov, men behov av kontroll	Inga eller endast mindre jordrörelser har förekommit. Inga höga flöden har förekommit. Inga förutsättningar för transport av lösa block. Stor skogstäckning.	Inget behov av vidare utredning föreligger. Vid oförutsebara händelser, så som höga flöden, kan risker föreligga och området bör därför hållas under kontroll.	3
4 Inget utredningsbehov	Inga jordrörelser har förekommit. Inga höga flöden har förekommit. Inga förutsättningar för transport av lösa block. Stor skogstäckning.	Inga behov av vidare utredning eller åtgärder föreligger.	4

**Teckenförklaring**

- Lutning 0-2 grader
- Områdesbegränsning
- Lutning 2-10 grader
- Spår av skred, ras, slamström och erosion
- Lutning 10-17 grader
- Alluvialkon/avlagrade massor
- Lutning >17 grader
- Avrinningsområde
- Karteringspunkt
- Berg i dagen (SGU jordarter)
- 1 Bedömningsklass, slänt
- Ravin (tolkat från NH data)
- 1 Bedömningsklass, ravin
- Vattendrag

© Lantmäteriet, Ur GSD-produkter 2018  
 Referenssystem: SWEREF99 TM  
 0 125 250 500 m  
 Ekvidians : 5m

**FÖRSTUDIE OCH ÖVERSIKTLIG KARTERING AV STABILITET I SLÄNTER OCH RAVINER I MORÄN OCH GROV SEDIMENTJORD**

DIARIE NR SGI 2.1-1612-0741	RITAD AV Godefroid Ndayikengurukiye	Mullsjö Kommun <b>Tidfors</b>
DATUM 2019-02-15	HANDLÄGGARE M. Andersson, K. Lundström	
UPPDRAGSANSVARIG Mattias Andersson	SKALA 1:10 000 (A3)	NUMMER Bilaga 3-4