

BEDÖMNINGSKLASS	KRITERIER FÖR JORDRÖRELSER I SLÄNTER	EXEMPEL PÅ UTREDNINGSSÄTSER	REDOVISNING PÅ KARTA
1 Angelet utredningsbehov	Jordrörelser har förekommit. Brant terräng. Måttiga jordlager. Större skogsfria partier förekommer. Vattensjukt. Erosionskänslig jord.	Ett angelet behov föreligger avseende detaljerad utredning av förutsättningarna för släntrörelser och dess konsekvenser samt behov av åtgärder. Vid uppenbar fara meddelas fastighetsägare och kommun snarast möjligt.	1
2 Utredningsbehov	Inga större jordrörelser eller kraftiga vattenflöden har förekommit. Inga förutsättningar för transport av lösa block. Inga större sammanhängande skogsfria områden på jordtäckt mark förekommer.	Behov av detaljerad utredning föreligger. Slänterna bör hållas under observation med jämna tidsintervall.	2
3 Inget utredningsbehov, men behov av kontroll	Inga eller endast mindre jordrörelser har förekommit. Inga förutsättningar för transport av lösa block. Övervägande skogsklädd mark.	Inget utredningsbehov föreligger men slänterna bör hållas under observation med jämna tidsintervall.	3
4 Inget utredningsbehov	Inga jordrörelser har förekommit. Inga förutsättningar för transport av lösa block. Skogsklädd mark.	Inget utredningsbehov eller behov av kontroll föreligger.	4

BEDÖMNINGSKLASS	KRITERIER FÖR SLAMSTRÖM	EXEMPEL PÅ ÅTGÄRDER	REDOVISNING PÅ KARTA
1 Angelet utredningsbehov	Omfattande jordrörelser och/eller höga vattenflöden har förekommit. Större skogsfria partier förekommer. Brant terräng. Lösa block förekommer.	Angelet behov föreligger avseende detaljerad utredning av förutsättningarna för slamström och dess konsekvenser samt behov av åtgärder. Vid uppenbar fara meddelas fastighetsägare och kommun snarast möjligt.	1
2 Utredningsbehov	Jordrörelser och/eller höga vattenflöden har förekommit. Inga förutsättningar för transport av lösa block. Endast mindre skogsfria områden på jordtäckt mark förekommer.	Behov av detaljerad utredning föreligger. Ravinerna bör hållas under observation med jämna tidsintervall.	2
3 Inget utredningsbehov, men behov av kontroll	Inga eller endast mindre jordrörelser har förekommit. Inga höga flöden har förekommit. Inga förutsättningar för transport av lösa block. Stor skogstäckning.	Inget behov av vidare utredning föreligger. Vid oförutsebara händelser, så som höga flöden, kan risker föreligga och området bör därför hållas under kontroll.	3
4 Inget utredningsbehov	Inga jordrörelser har förekommit. Inga höga flöden har förekommit. Inga förutsättningar för transport av lösa block. Stor skogstäckning.	Inga behov av vidare utredning eller åtgärder föreligger.	4

Teckenförklaring

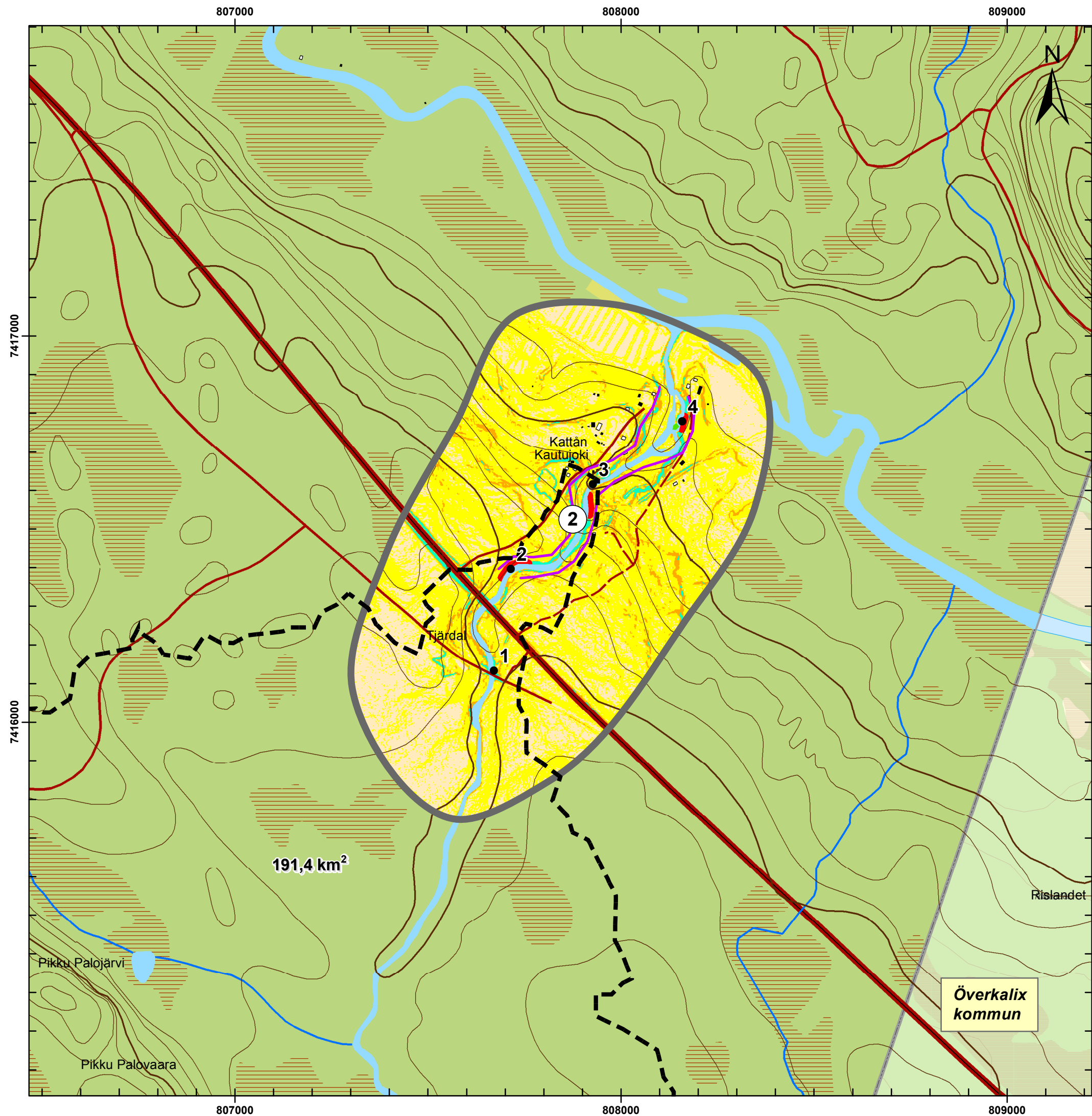
- Lutning 0-2 grader
- Lutning 2-10 grader
- Lutning 10-17 grader
- Lutning >17 grader
- Områdesbegränsning
- Spår av skred, ras, slamström och erosion
- Alluvialkon/avlagrade massor
- Avrinningsområde
- Berg i dagen (SGU jordarter)
- Ravin
- Vattendrag
- 1 Karteringspunkt
- 1 Bedömningsklass, slänt
- 1 Bedömningsklass, ravin

© Lantmäteriet, Ur GSD-produkter 2016
 Referenssystem: SWEREF99 TM
 0 125 250 500 m
 Ekvidistans : 5m



FÖRSTUDIE OCH ÖVERSIKTLIG KARTERING AV STABILITET I SLÄNTER OCH RAVINER I MORÄN OCH GROV SEDIMENTJORD

DIARIE NR SGI 2.1-1408-0475	RITAD AV Godefroid Ndayikengurukiye	Gällivare Kommun Dundret
DATUM 2016-02-15	HANLÄGGARE M. Andersson, K. Lundström S. Ezzayani, A.-C. Hågeryd	
UPPDRAGSANSVARIG Mattias Andersson/Karin Lundström	SKALA 1:10 000(A3)	NUMMER Bilaga 3-1



191,4 km²

Överkalix kommun

BEDÖMNINGSKLASS	KRITERIER FÖR JORDRÖRELSER I SLÄNTER	EXEMPEL PÅ UTREDNINGSSÄTSER	REDOVISNING PÅ KARTA
1 Angeläget utredningsbehov	Jordrörelser har förekommit. Brant terräng. Måktiga jordlager. Större skogsfria partier förekommer. Vattensjukt. Erosionskänslig jord.	Ett angeläget behov föreligger avseende detaljerad utredning av förutsättningarna för släntrörelser och dess konsekvenser samt behov av åtgärder. Vid uppenbar fara meddelas fastighetsägare och kommun snarast möjligt.	1
2 Utredningsbehov	Inga större jordrörelser eller kraftiga vattenflöden har förekommit. Inga förutsättningar för transport av lösa block. Inga större sammanhängande skogsfria områden på jordtäckt mark förekommer.	Behov av detaljerad utredning föreligger. Slänterna bör hållas under observation med jämna tidsintervall.	2
3 Inget utredningsbehov, men behov av kontroll	Inga eller endast mindre jordrörelser har förekommit. Inga förutsättningar för transport av lösa block. Övervägande skogsklädd mark.	Inget utredningsbehov föreligger men slänterna bör hållas under observation med jämna tidsintervall.	3
4 Inget utredningsbehov	Inga jordrörelser har förekommit. Inga förutsättningar för transport av lösa block. Skogsklädd mark.	Inget utredningsbehov eller behov av kontroll föreligger.	4

BEDÖMNINGSKLASS	KRITERIER FÖR SLAMSTRÖM	EXEMPEL PÅ ÅTGÄRDER	REDOVISNING PÅ KARTA
1 Angeläget utredningsbehov	Omfattande jordrörelser och/eller höga vattenflöden har förekommit. Större skogsfria partier förekommer. Brant terräng. Lösa block förekommer.	Angeläget behov föreligger avseende detaljerad utredning av förutsättningarna för slamström och dess konsekvenser samt behov av åtgärder. Vid uppenbar fara meddelas fastighetsägare och kommun snarast möjligt.	1
2 Utredningsbehov	Jordrörelser och/eller höga vattenflöden har förekommit. Inga förutsättningar för transport av lösa block. Endast mindre skogsfria områden på jordtäckt mark förekommer.	Behov av detaljerad utredning föreligger. Ravinerna bör hållas under observation med jämna tidsintervall.	2
3 Inget utredningsbehov, men behov av kontroll	Inga eller endast mindre jordrörelser har förekommit. Inga höga flöden har förekommit. Inga förutsättningar för transport av lösa block. Stor skogstäckning.	Inget behov av vidare utredning föreligger. Vid oförutsebara händelser, så som höga flöden, kan risker föreligga och området bör därför hållas under kontroll.	3
4 Inget utredningsbehov	Inga jordrörelser har förekommit. Inga höga flöden har förekommit. Inga förutsättningar för transport av lösa block. Stor skogstäckning.	Inga behov av vidare utredning eller åtgärder föreligger.	4

Teckenförklaring

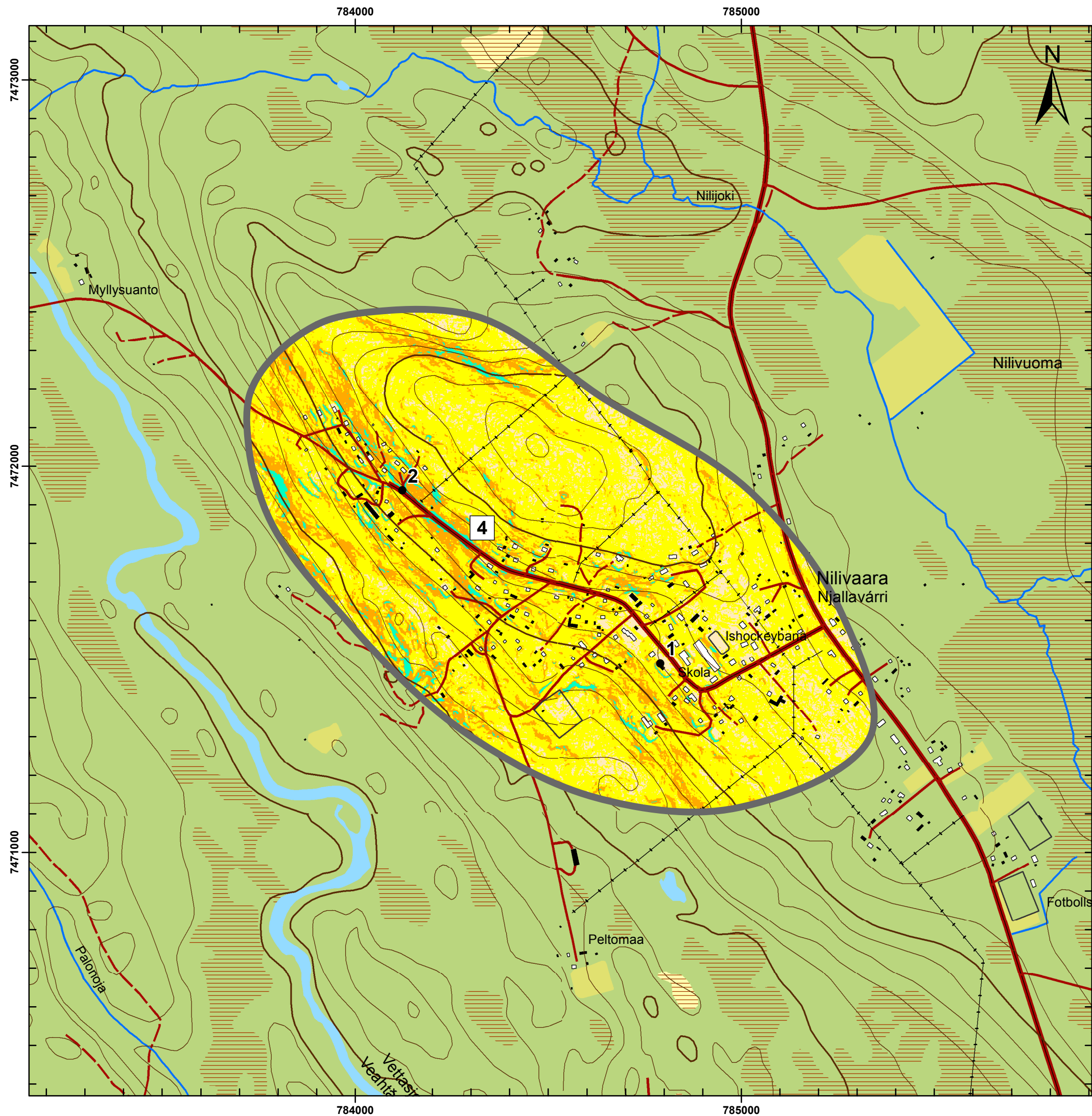
- Lutning 0-2 grader
- Lutning 2-10 grader
- Lutning 10-17 grader
- Lutning >17 grader
- 1 Karteringspunkt
- 1 Bedömningsklass, slänt
- 1 Bedömningsklass, ravin
- Områdesbegränsning
- Spår av skred, ras, slamström och erosion
- Alluvialkon/avlagrade massor
- Avrinningsområde
- Berg i dagen (SGU jordarter)
- Ravin
- Vattendrag

© Lantmäteriet, Ur GSD-produkter 2016
 Referenssystem: SWEREF99 TM
 0 125 250 500 m
 Ekvidistans : 5m



FÖRSTUDIE OCH ÖVERSIKTLIG KARTERING AV STABILITET I SLÄNTER OCH RAVINER I MORÅN OCH GROV SEDIMENTJORD

DIARIE NR SGI 2.1-1408-0475	RITAD AV Godefroid Ndayikengurukiye	Gällivare Kommun Kattån
DATUM 2016-02-15	HANLÄGGARE M. Andersson, K. Lundström S. Ezzayani, A.-C. Hågeryd	
UPPDRAGSANSVARIG Mattias Andersson/Karin Lundström	SKALA 1:10 000(A3)	NUMMER Bilaga 3-2



BEDÖMNINGSKLASS	KRITERIER FÖR JORDRÖRELSER I SLÄNTER	EXEMPEL PÅ UTREDNINGSSATSER	REDOVISNING PÅ KARTA
1 Angeläget utredningsbehov	Jordrörelser har förekommit. Brant terräng. Måktiga jordlager. Större skogsfria partier förekommer. Vattensjukt. Erosionskänslig jord.	Ett angeläget behov föreligger avseende detaljerad utredning av förutsättningarna för släntrörelser och dess konsekvenser samt behov av åtgärder. Vid uppenbar fara meddelas fastighetsägare och kommun snarast möjligt.	1
2 Utredningsbehov	Inga större jordrörelser eller kraftiga vattenflöden har förekommit. Inga förutsättningar för transport av lösa block. Inga större sammanhängande skogsfria områden på jordtäckt mark förekommer.	Behov av detaljerad utredning föreligger. Slänterna bör hållas under observation med jämna tidsintervall.	2
3 Inget utredningsbehov, men behov av kontroll	Inga eller endast mindre jordrörelser har förekommit. Inga förutsättningar för transport av lösa block. Övervägande skogsklädd mark.	Inget utredningsbehov föreligger men slänterna bör hållas under observation med jämna tidsintervall.	3
4 Inget utredningsbehov	Inga jordrörelser har förekommit. Inga förutsättningar för transport av lösa block. Skogsklädd mark.	Inget utredningsbehov eller behov av kontroll föreligger.	4

BEDÖMNINGSKLASS	KRITERIER FÖR SLAMSTRÖM	EXEMPEL PÅ ÅTGÄRDER	REDOVISNING PÅ KARTA
1 Angeläget utredningsbehov	Omfattande jordrörelser och/eller höga vattenflöden har förekommit. Större skogsfria partier förekommer. Brant terräng. Lösa block förekommer.	Angeläget behov föreligger avseende detaljerad utredning av förutsättningarna för slamström och dess konsekvenser samt behov av åtgärder. Vid uppenbar fara meddelas fastighetsägare och kommun snarast möjligt.	1
2 Utredningsbehov	Jordrörelser och/eller höga vattenflöden har förekommit. Inga förutsättningar för transport av lösa block. Endast mindre skogsfria områden på jordtäckt mark förekommer.	Behov av detaljerad utredning föreligger. Ravinerna bör hållas under observation med jämna tidsintervall.	2
3 Inget utredningsbehov, men behov av kontroll	Inga eller endast mindre jordrörelser har förekommit. Inga höga flöden har förekommit. Inga förutsättningar för transport av lösa block. Stor skogstäckning.	Inget behov av vidare utredning föreligger. Vid oförutsebara händelser, så som höga flöden, kan risker föreligga och området bör därför hållas under kontroll.	3
4 Inget utredningsbehov	Inga jordrörelser har förekommit. Inga höga flöden har förekommit. Inga förutsättningar för transport av lösa block. Stor skogstäckning.	Inga behov av vidare utredning eller åtgärder föreligger.	4

Teckenförklaring

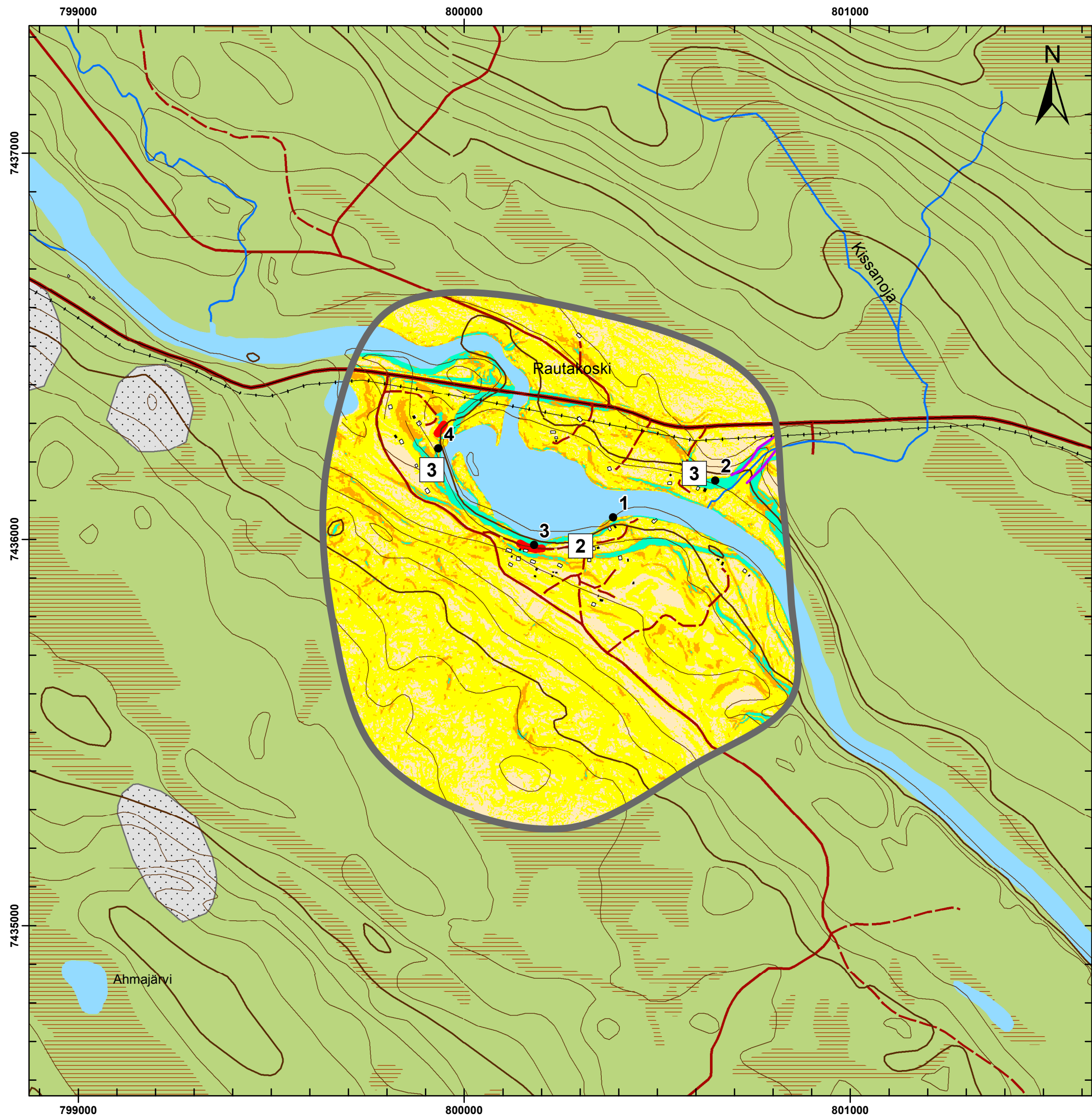
- Lutning 0-2 grader
- Lutning 2-10 grader
- Lutning 10-17 grader
- Lutning >17 grader
- 1 Karteringspunkt
- 1 Bedömningsklass, slänt
- 1 Bedömningsklass, ravin
- Områdesbegränsning
- Spår av skred, ras, slamström och erosion
- Alluvialkon/avlagrade massor
- Avrinningsområde
- Berg i dagen (SGU jordarter)
- Ravin
- Vattendrag

© Lantmäteriet, Ur GSD-produkter 2016
 Referenssystem: SWEREF99 TM
 0 125 250 500 m
 Ekvidistans : 5m



FÖRSTUDIE OCH ÖVERSIKTLIG KARTERING AV STABILITET I SLÄNTER OCH RAVINER I MORÄN OCH GROV SEDIMENTJORD

DIARIE NR SGI 2.1-1408-0475	RITAD AV Godefroid Ndayikengurukiye	Gällivare Kommun Nilivaara
DATUM 2016-02-15	HANLÄGGARE M. Andersson, K. Lundström S. Ezzyani, A.-C. Hågeryd	
UPPDRAGSANSVARIG Mattias Andersson/Karin Lundström	SKALA 1:10 000(A3)	NUMMER Bilaga 3-3



BEDÖMNINGSKLASS	KRITERIER FÖR JORDRÖRELSER I SLÄNTER	EXEMPEL PÅ UTREDNINGSSÄTSATSER	REDOVISNING PÅ KARTA
1 Angeläget utredningsbehov	Jordrörelser har förekommit. Brant terräng. Måktiga jordlager. Större skogsfria partier förekommer. Vattensjukt. Erosionskänslig jord.	Ett angeläget behov föreligger avseende detaljerad utredning av förutsättningarna för släntrörelser och dess konsekvenser samt behov av åtgärder. Vid uppenbar fara meddelas fastighetsägare och kommun snarast möjligt.	1
2 Utredningsbehov	Inga större jordrörelser eller kraftiga vattenflöden har förekommit. Inga förutsättningar för transport av lösa block. Inga större sammanhängande skogsfria områden på jordtäckt mark förekommer.	Behov av detaljerad utredning föreligger. Slänterna bör hållas under observation med jämna tidsintervall.	2
3 Inget utredningsbehov, men behov av kontroll	Inga eller endast mindre jordrörelser har förekommit. Inga förutsättningar för transport av lösa block. Övervägande skogsklädd mark.	Inget utredningsbehov föreligger men slänterna bör hållas under observation med jämna tidsintervall.	3
4 Inget utredningsbehov	Inga jordrörelser har förekommit. Inga förutsättningar för transport av lösa block. Skogsklädd mark.	Inget utredningsbehov eller behov av kontroll föreligger.	4

BEDÖMNINGSKLASS	KRITERIER FÖR SLAMSTRÖM	EXEMPEL PÅ ÅTGÄRDER	REDOVISNING PÅ KARTA
1 Angeläget utredningsbehov	Omfattande jordrörelser och/eller höga vattenflöden har förekommit. Större skogsfria partier förekommer. Brant terräng. Lösa block förekommer.	Angeläget behov föreligger avseende detaljerad utredning av förutsättningarna för slamström och dess konsekvenser samt behov av åtgärder. Vid uppenbar fara meddelas fastighetsägare och kommun snarast möjligt.	1
2 Utredningsbehov	Jordrörelser och/eller höga vattenflöden har förekommit. Inga förutsättningar för transport av lösa block. Endast mindre skogsfria områden på jordtäckt mark förekommer.	Behov av detaljerad utredning föreligger. Ravinerna bör hållas under observation med jämna tidsintervall.	2
3 Inget utredningsbehov, men behov av kontroll	Inga eller endast mindre jordrörelser har förekommit. Inga höga flöden har förekommit. Inga förutsättningar för transport av lösa block. Stor skogstäckning.	Inget behov av vidare utredning föreligger. Vid oförutsebara händelser, så som höga flöden, kan risker föreligga och området bör därför hållas under kontroll.	3
4 Inget utredningsbehov	Inga jordrörelser har förekommit. Inga höga flöden har förekommit. Inga förutsättningar för transport av lösa block. Stor skogstäckning.	Inga behov av vidare utredning eller åtgärder föreligger.	4

Teckenförklaring

Lutning 0-2 grader	Områdesbegränsning
Lutning 2-10 grader	Spår av skred, ras, slamström och erosion
Lutning 10-17 grader	Alluvialkon/avlagrade massor
Lutning >17 grader	Avrinningsområde
Karteringspunkt	Berg i dagen (SGU jordarter)
Bedömningsklass, slänt	Ravin
Bedömningsklass, ravin	Vattendrag

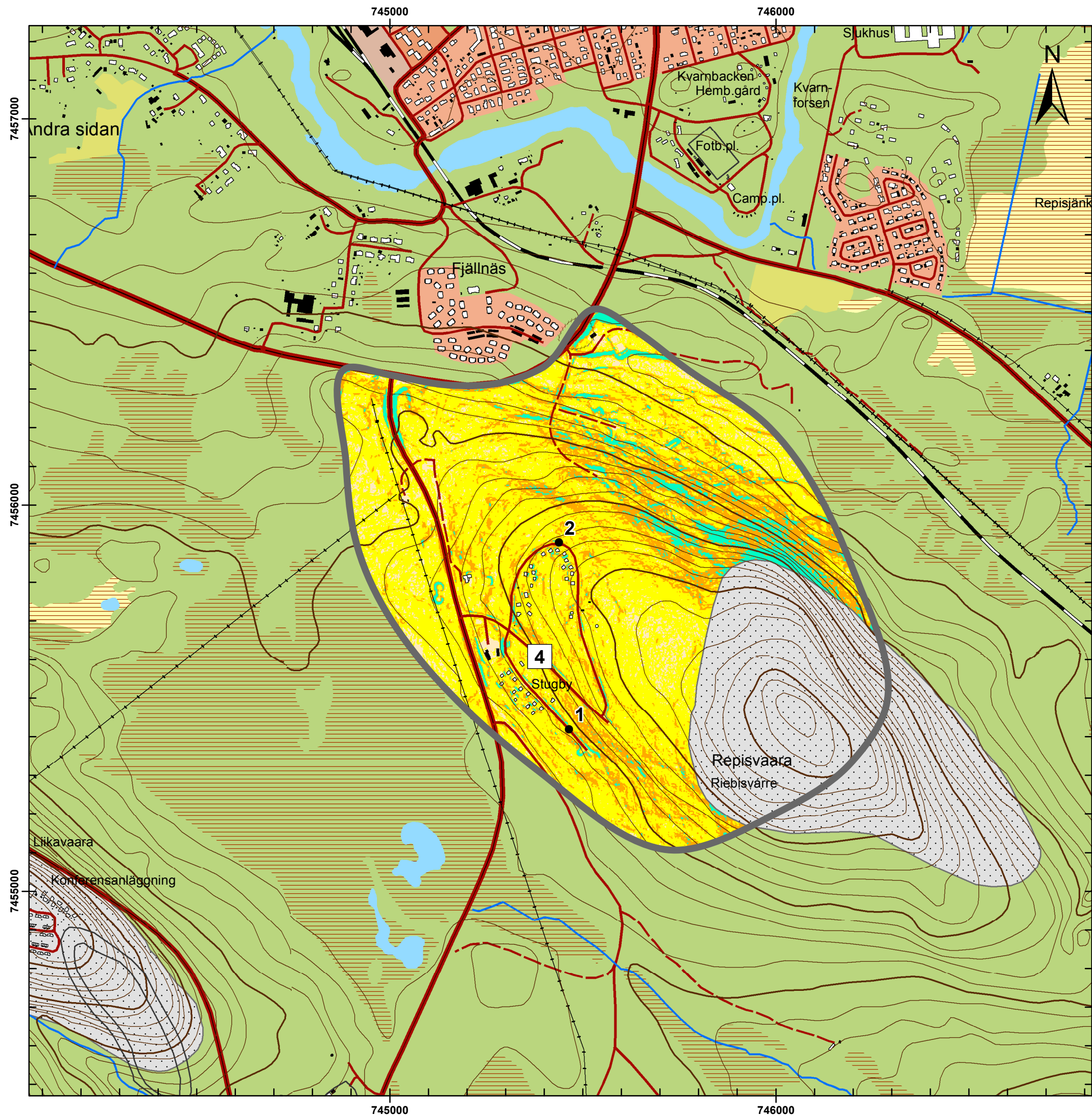
© Lantmäteriet, Ur GSD-produkter 2016

Referenssystem: SWEREF99 TM

0 125 250 500 m

Ekvidistans : 5m

Myndigheten för samhällsskydd och beredskap	Statens geotekniska institut	
FÖRSTUDIE OCH ÖVERSIKTLIG KARTERING AV STABILITET I SLÄNTER OCH RAVINER I MORÄN OCH GROV SEDIMENTJORD		
DIARIE NR SGI 2.1-1408-0475	RITAD AV Godefroid Ndayikengurukiye	Gällivare Kommun Rautakoski
DATUM 2016-02-15	HANDLÄGGARE M. Andersson, K. Lundström S. Ezzyani, A.-C. Hågeryd	
UPPDRAGSANSVARIG Mattias Andersson/Karin Lundström	SKALA 1:10 000(A3)	NUMMER Bilaga 3-4




BEDÖMNINGSKLASS	KRITERIER FÖR JORDRÖRELSER I SLÄNTER	EXEMPEL PÅ UTREDNINGSSÄTSER	REDOVISNING PÅ KARTA
1 Angeläget utredningsbehov	Jordrörelser har förekommit. Brant terräng. Måttiga jordlager. Större skogsfria partier förekommer. Vattensjukt. Erosionskänslig jord.	Ett angeläget behov föreligger avseende detaljerad utredning av förutsättningarna för släntrörelser och dess konsekvenser samt behov av åtgärder. Vid uppenbar fara meddelas fastighetsägare och kommun snarast möjligt.	1
2 Utredningsbehov	Inga större jordrörelser eller kraftiga vattenflöden har förekommit. Inga förutsättningar för transport av lösa block. Inga större sammanhängande skogsfria områden på jordtäckt mark förekommer.	Behov av detaljerad utredning föreligger. Slänterna bör hållas under observation med jämna tidsintervall.	2
3 Inget utredningsbehov, men behov av kontroll	Inga eller endast mindre jordrörelser har förekommit. Inga förutsättningar för transport av lösa block. Övervägande skogsklädd mark.	Inget utredningsbehov föreligger men slänterna bör hållas under observation med jämna tidsintervall.	3
4 Inget utredningsbehov	Inga jordrörelser har förekommit. Inga förutsättningar för transport av lösa block. Skogsklädd mark.	Inget utredningsbehov eller behov av kontroll föreligger.	4

BEDÖMNINGSKLASS	KRITERIER FÖR SLAMSTRÖM	EXEMPEL PÅ ÅTGÄRDER	REDOVISNING PÅ KARTA
1 Angeläget utredningsbehov	Omfattande jordrörelser och/eller höga vattenflöden har förekommit. Större skogsfria partier förekommer. Brant terräng. Lösa block förekommer.	Angeläget behov föreligger avseende detaljerad utredning av förutsättningarna för slamström och dess konsekvenser samt behov av åtgärder. Vid uppenbar fara meddelas fastighetsägare och kommun snarast möjligt.	1
2 Utredningsbehov	Jordrörelser och/eller höga vattenflöden har förekommit. Inga förutsättningar för transport av lösa block. Endast mindre skogsfria områden på jordtäckt mark förekommer.	Behov av detaljerad utredning föreligger. Ravinerna bör hållas under observation med jämna tidsintervall.	2
3 Inget utredningsbehov, men behov av kontroll	Inga eller endast mindre jordrörelser har förekommit. Inga höga flöden har förekommit. Inga förutsättningar för transport av lösa block. Stor skogstäckning.	Inget behov av vidare utredning föreligger. Vid oförutsebara händelser, så som höga flöden, kan risker föreligga och området bör därför hållas under kontroll.	3
4 Inget utredningsbehov	Inga jordrörelser har förekommit. Inga höga flöden har förekommit. Inga förutsättningar för transport av lösa block. Stor skogstäckning.	Inga behov av vidare utredning eller åtgärder föreligger.	4


Teckenförklaring

- Lutning 0-2 grader
- Lutning 2-10 grader
- Lutning 10-17 grader
- Lutning >17 grader
- 1 Karteringspunkt
- 1 Bedömningsklass, slänt
- 1 Bedömningsklass, ravin
- Områdesbegränsning
- Spår av skred, ras, slamström och erosion
- Alluvialkon/avlagrade massor
- Avrinningsområde
- Berg i dagen (SGU jordarter)
- Ravin
- Vattendrag

© Lantmäteriet, Ur GSD-produkter 2016
 Referenssystem: SWEREF99 TM
 0 125 250 500 m
 Ekvidistans : 5m



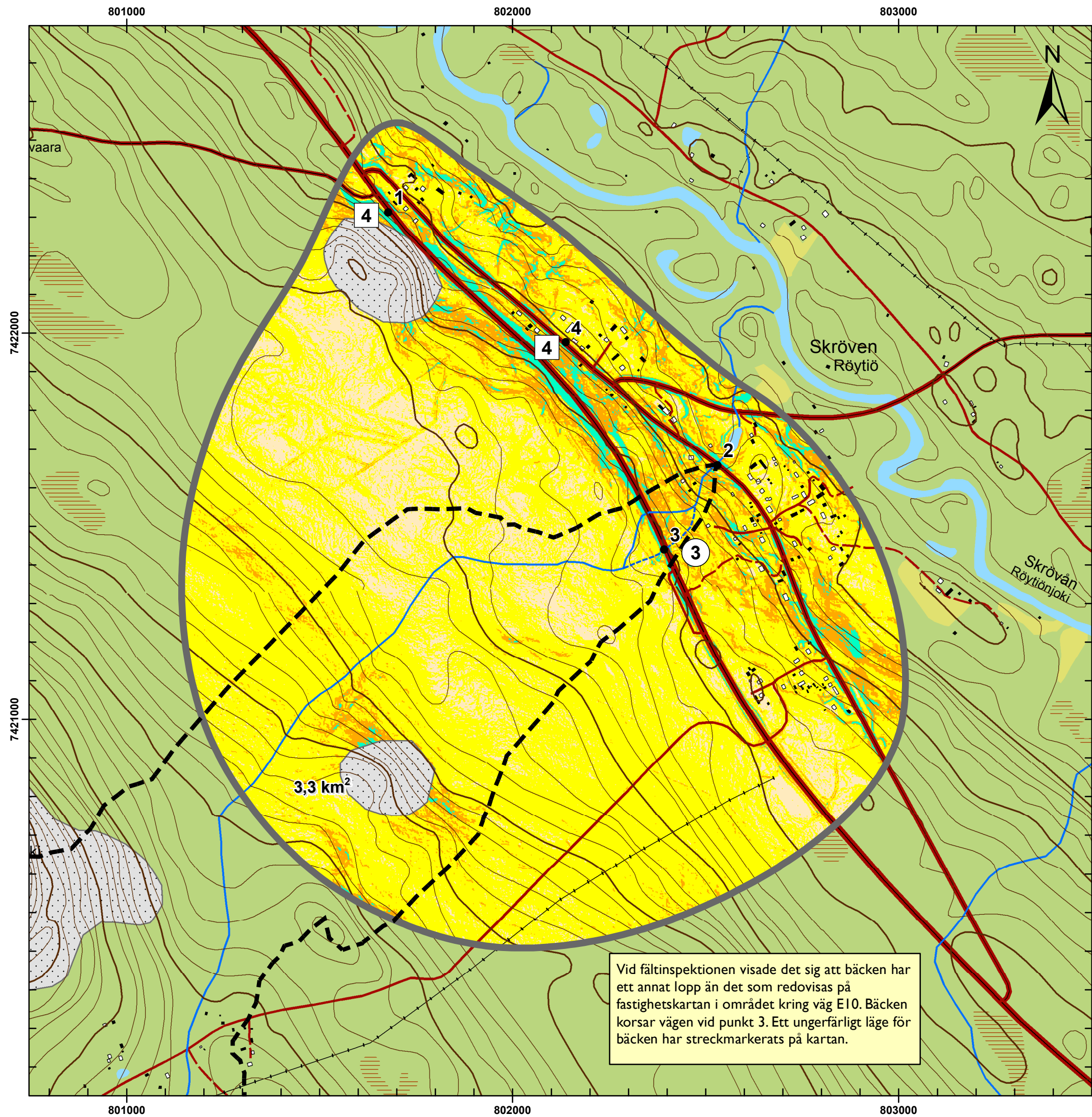
Myndigheten för samhällsskydd och beredskap



Statens geotekniska institut

FÖRSTUDIE OCH ÖVERSIKTLIG KARTERING AV STABILITET I SLÄNTER OCH RAVINER I MORÅN OCH GROV SEDIMENTJORD

DIARIE NR SGI 2.1-1408-0475	RITAD AV Godefroid Ndayikengurukiye	Gällivare Kommun Repisvaara
DATUM 2016-02-15	HANDLÄGGARE M. Andersson, K. Lundström S. Ezyani, A.-C. Hågeryd	
UPPDRAGSANSVARIG Mattias Andersson/Karin Lundström	SKALA 1:10 000(A3)	NUMMER Bilaga 3-5



Vid fältinspektionen visade det sig att bäcken har ett annat lopp än det som redovisas på fastighetskartan i området kring väg E10. Bäckens korsar vägen vid punkt 3. Ett ungerfärligt läge för bäcken har streckmarkerats på kartan.

BEDÖMNINGSKLASS	KRITERIER FÖR JORDRÖRELSER I SLÄNTER	EXEMPEL PÅ UTREDNINGSSÄTSER	REDOVISNING PÅ KARTA
1 Angeläget utredningsbehov	Jordrörelser har förekommit. Brant terräng. Måktiga jordlager. Större skogsfria partier förekommer. Vattensjukt. Erosionskänslig jord.	Ett angeläget behov föreligger avseende detaljerad utredning av förutsättningarna för släntrörelser och dess konsekvenser samt behov av åtgärder. Vid uppenbara fara meddelas fastighetsägare och kommun snarast möjligt.	1
2 Utredningsbehov	Inga större jordrörelser eller kraftiga vattenflöden har förekommit. Inga förutsättningar för transport av lösa block. Inga större sammanhängande skogsfria områden på jordtäckt mark förekommer.	Behov av detaljerad utredning föreligger. Slänterna bör hållas under observation med jämna tidsintervall.	2
3 Inget utredningsbehov, men behov av kontroll	Inga eller endast mindre jordrörelser har förekommit. Inga förutsättningar för transport av lösa block. Övervägande skogsklädd mark.	Inget utredningsbehov föreligger men slänterna bör hållas under observation med jämna tidsintervall.	3
4 Inget utredningsbehov	Inga jordrörelser har förekommit. Inga förutsättningar för transport av lösa block. Skogsklädd mark.	Inget utredningsbehov eller behov av kontroll föreligger.	4

BEDÖMNINGSKLASS	KRITERIER FÖR SLAMSTRÖM	EXEMPEL PÅ ÅTGÄRDER	REDOVISNING PÅ KARTA
1 Angeläget utredningsbehov	Omfattande jordrörelser och/eller höga vattenflöden har förekommit. Större skogsfria partier förekommer. Brant terräng. Lösa block förekommer.	Angeläget behov föreligger avseende detaljerad utredning av förutsättningarna för slamström och dess konsekvenser samt behov av åtgärder. Vid uppenbara fara meddelas fastighetsägare och kommun snarast möjligt.	1
2 Utredningsbehov	Jordrörelser och/eller höga vattenflöden har förekommit. Inga förutsättningar för transport av lösa block. Endast mindre skogsfria områden på jordtäckt mark förekommer.	Behov av detaljerad utredning föreligger. Ravinerna bör hållas under observation med jämna tidsintervall.	2
3 Inget utredningsbehov, men behov av kontroll	Inga eller endast mindre jordrörelser har förekommit. Inga höga flöden har förekommit. Inga förutsättningar för transport av lösa block. Stor skogstäckning.	Inget behov av vidare utredning föreligger. Vid oförutsebara händelser, så som höga flöden, kan risker föreligga och området bör därför hållas under kontroll.	3
4 Inget utredningsbehov	Inga jordrörelser har förekommit. Inga höga flöden har förekommit. Inga förutsättningar för transport av lösa block. Stor skogstäckning.	Inga behov av vidare utredning eller åtgärder föreligger.	4

Teckenförklaring

- Lutning 0-2 grader
- Lutning 2-10 grader
- Lutning 10-17 grader
- Lutning >17 grader
- 1 Karteringspunkt
- 1 Bedömningsklass, slänt
- 1 Bedömningsklass, ravin
- Områdesbegränsning
- Spår av skred, ras, slamström och erosion
- Alluvialkon/avlagrade massor
- Avrinningsområde
- Berg i dagen (SGU jordarter)
- Ravin
- Vattendrag

© Lantmäteriet, Ur GSD-produkter 2016

Referenssystem: SWEREF99 TM

0 125 250 500 m

Ekvidistans : 5m



FÖRSTUDIE OCH ÖVERSIKTLIG KARTERING AV STABILITET I SLÄNTER OCH RAVINER I MORÄN OCH GROV SEDIMENTJORD

DIARIE NR SGI 2.1-1408-0475	RITAD AV Godefroid Ndayikengurukiye	Gällivare Kommun Skröven
DATUM 2016-02-15	HANLÄGGARE M. Andersson, K. Lundström S. Ezzyani, A.-C. Hågeryd	
UPPDRAGSANSVARIG Mattias Andersson/Karin Lundström	SKALA 1:10 000(A3)	NUMMER Bilaga 3-6