
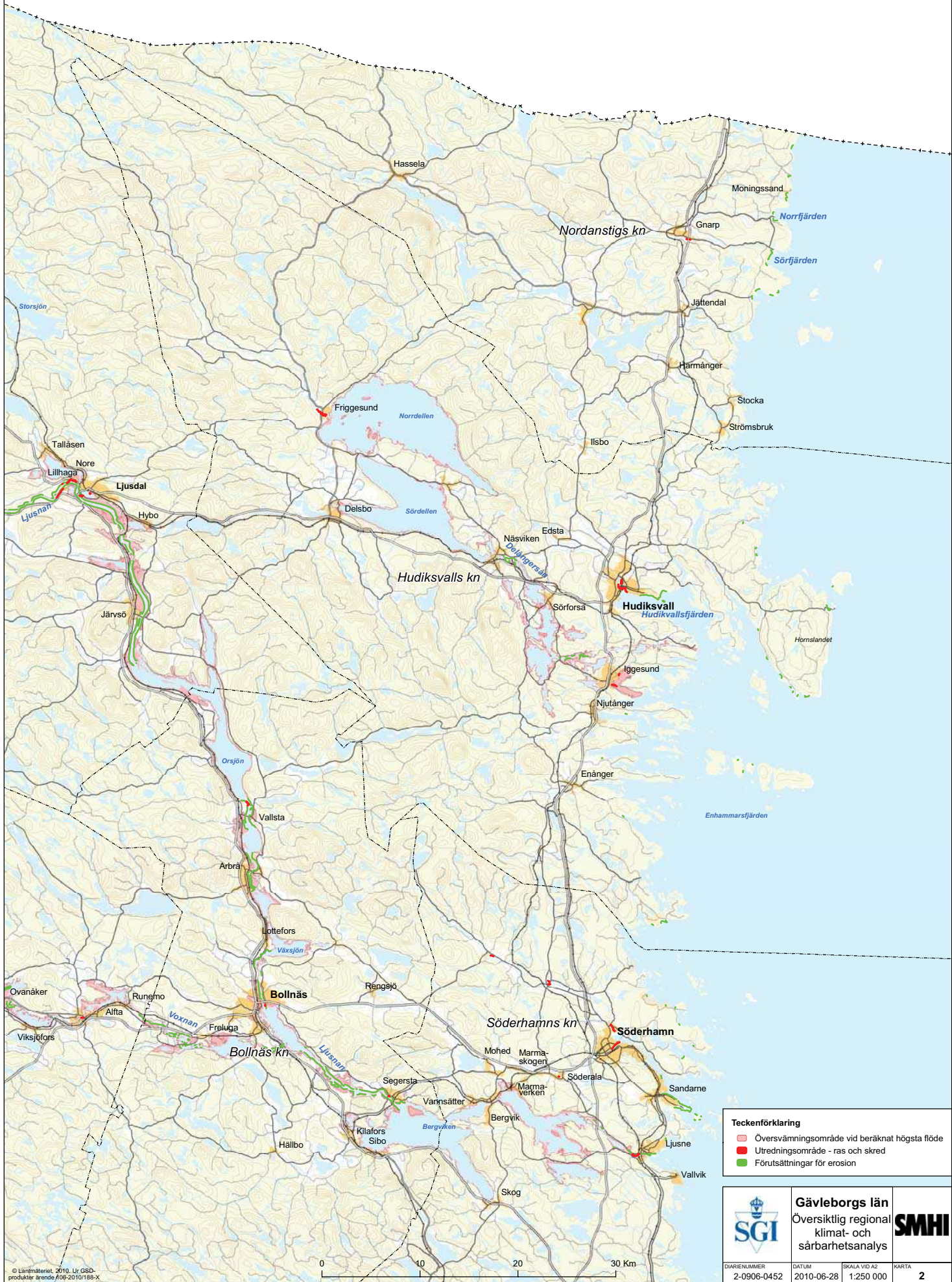
	<b>Gävleborgs län</b>		
	Översiktlig regional klimat- och sårbarhetsanalys		
DIARIENUMMER 2-0906-0452	DATUM 2010-06-28	SKALA VID A4 1:1 250 000	KARTA Bladindelning



**Teckenförklaring**

	Översvämningsområde vid beräknat högsta flöde
	Utredningsområde - ras och skred
	Förutsättningar för erosion

	<b>Gävleborgs län</b> Översiktlig regional klimat- och sårbarhetsanalys		
DIARIENUMMER 2-0906-0452	DATUM 2010-06-28	SKALA VID A2 1:250 000	KARTA 1



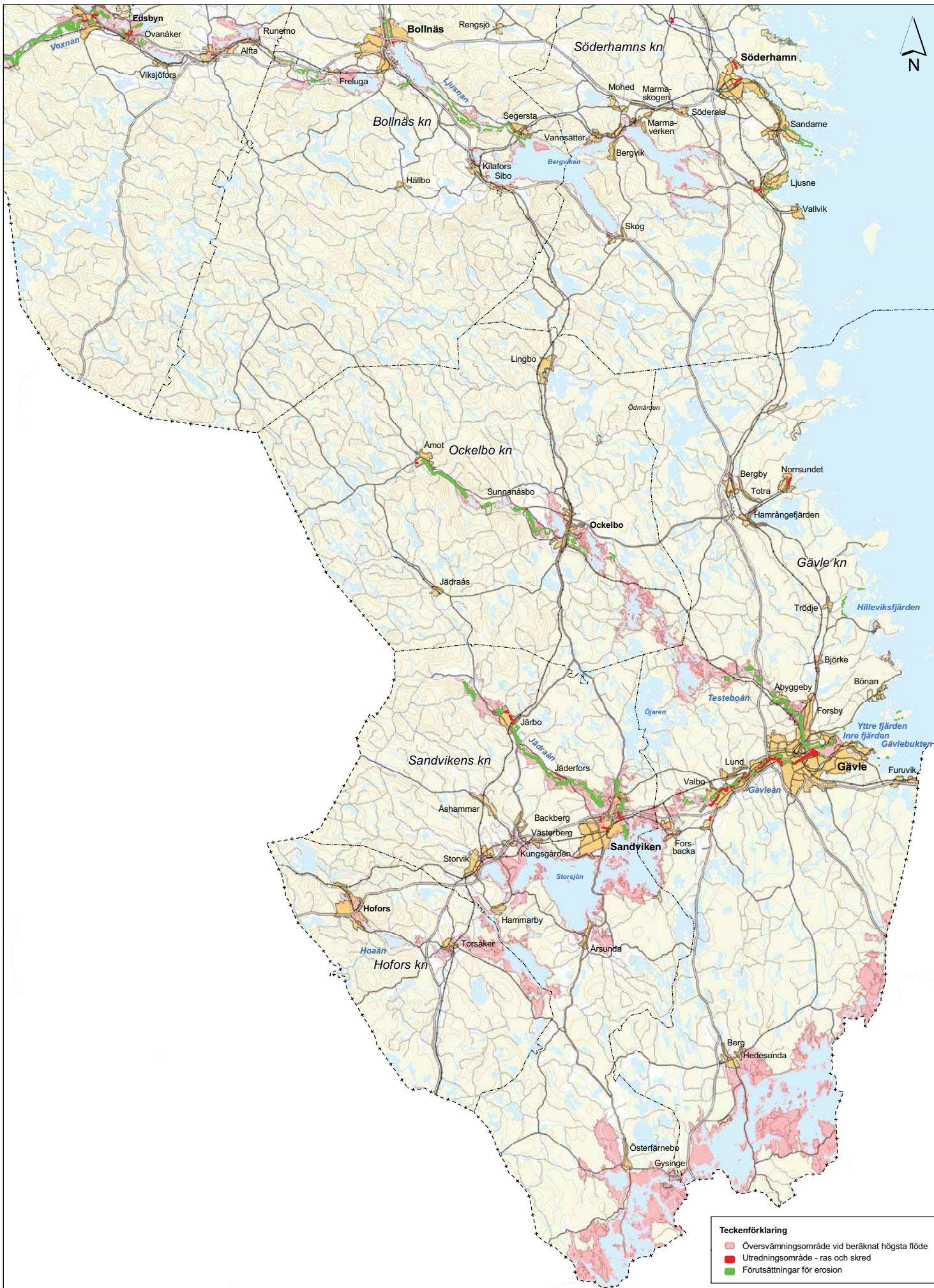
**Teckenförklaring**

- Översvämningsområde vid beräknat högsta flöde
- Utredningsområde - ras och skred
- Försättningsområde för erosion

	<b>Gävleborgs län</b> Översiktlig regional klimat- och sårbarhetsanalys	
DIARIENUMMER 2-0906-0452	DATUM 2010-06-28	SKALA VID A2 1:250 000
		KARTA 2

© Lantmäteriet, 2010. Ur GSD-produkter ärende /09-2010/188-X





- Teckenförklaring**
- Översvämningsområde vid beräknat högsta flöde
  - Utredningsområde - ras och skred
  - Förutsättningar för erosion

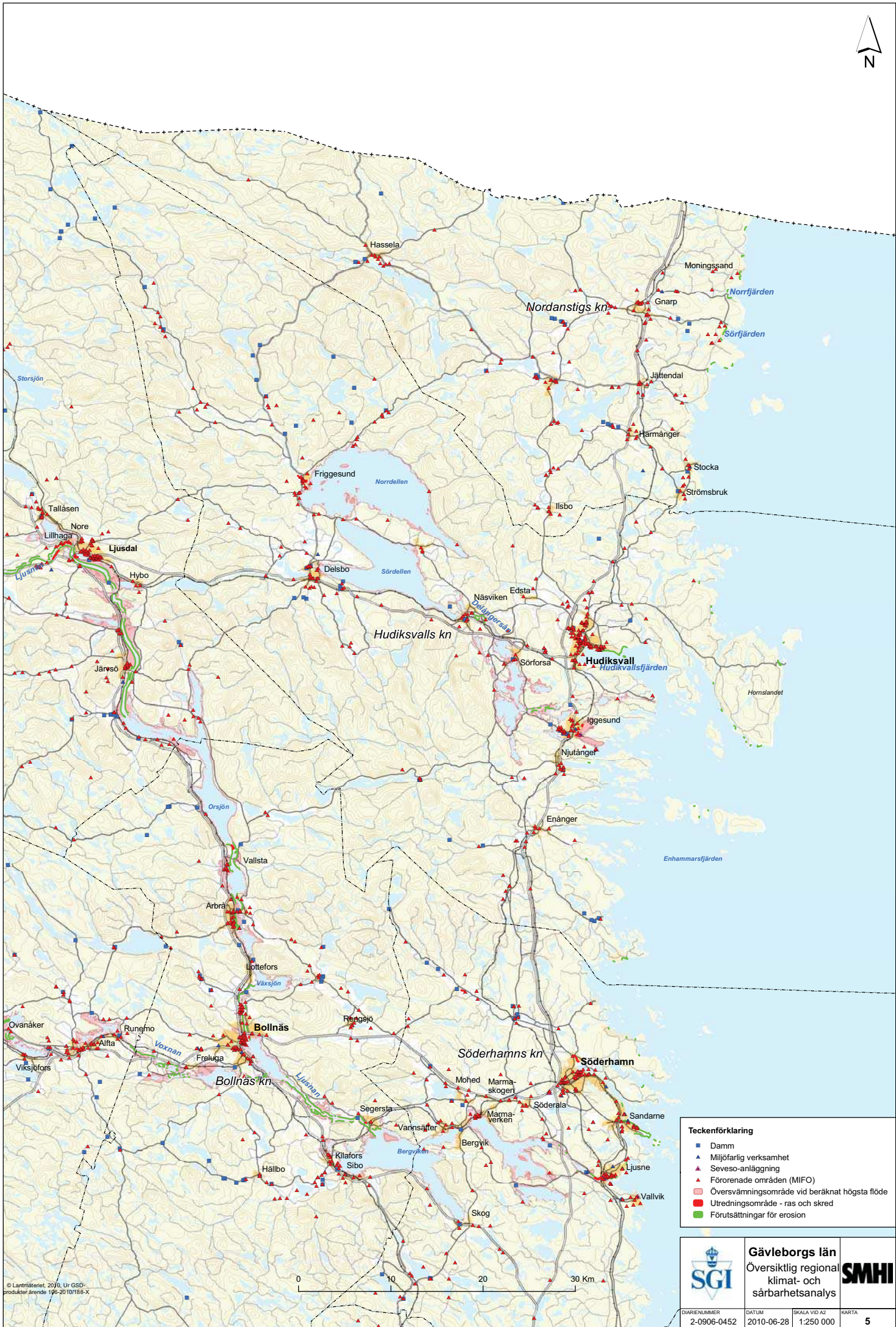
	<b>Gävleborgs län</b> Översiktlig regional klimat- och sårbarhetsanalys	
---	--	---

DIARIENUMMER 2-0906-0452	DATUM 2010-06-28	SKALA VID A2 1:250 000	KARTA 3
-----------------------------	---------------------	---------------------------	------------



- Teckenförklaring**
- ▲ Föreningade områden (MIFO)
  - ▲ Seveso-anläggning
  - ▲ Miljöfarlig verksamhet
  - Dam
  - Översvämningsområde vid beräknat högsta flöde
  - Utredningsområde - ras och skred
  - Förutsättningar för erosion

	<b>Gävleborgs län</b>			
	Översiktlig regional klimat- och sårbarhetsanalys			
DIARINUMMER	DATUM	SKALA VID A2	KARTA	
2-0906-0452	2010-06-28	1:250 000	4	



**Teckenförklaring**

- Dam
- ▲ Miljöfarlig verksamhet
- ▲ Seweso-anläggning
- ▲ Förenade områden (MIFO)
- Översvämningsområde vid beräknat högsta flöde
- Utredningsområde - ras och skred
- Förutsättningar för erosion

© Lantmäteriet, 2010. Ur GSD-produkter ärende 195-2010/188-X



	<b>Gävleborgs län</b> Översiktlig regional klimat- och sårbarhetsanalys	
DIARIENUMMER 2-0906-0452	DATUM 2010-06-28	SKALA VID A2 1:250 000
	KARTA	5



**Teckenförklaring**

- Dam
- ▲ Miljöfarlig verksamhet
- ▲ Seweso-anläggning
- ▲ Förorenade områden (MIFO)
- Översvämningsområde vid beräknat högsta flöde
- Utredningsområde - ras och skred
- Förutsättningar för erosion

	<b>Gävleborgs län</b>		<b>SMHI</b>
	Översiktlig regional klimat- och sårbarhetsanalys		
DIARIENUMMER 2-0906-0452	DATUM 2010-06-28	SKALA VID A2 1:250 000	KARTA 6



- Teckenförklaring**
- ▲ Förorenade områden (MIFO)
  - ▲ Seveso
  - ▲ Miljöfarlig verksamhet
  - Damm
  - Översvämningsområde vid beräknat högsta flöde
  - Utredningsområde - ras och skred
  - Förutsättningar för erosion

	<b>Gävleborgs län</b>			<b>SMHI</b>
	Översiktlig regional klimat- och sårbarhetsanalys			
DARIENUMMER	DATUM	SKALA VID A2	KARTA	
2-0906-0452	2010-06-28	1:500 000	7	

