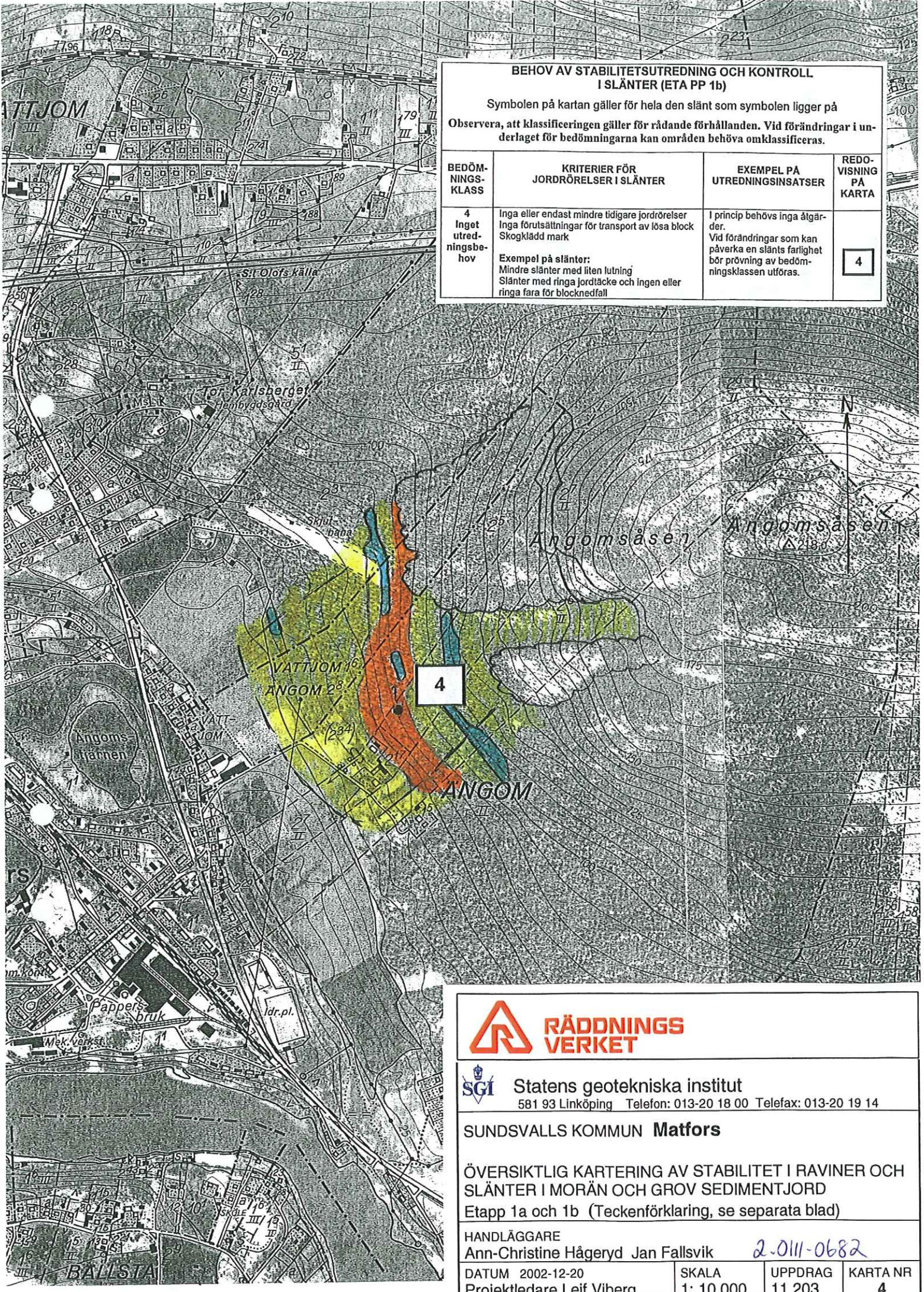


BEHOV AV STABILITETSUTREDNING OCH KONTROLL I SLÄNTER (ETA PP 1b)

Symbolen på kartan gäller för hela den slänt som symbolen ligger på
Observera, att klassificeringen gäller för rådande förhållanden. Vid förändringar i underlaget för bedömningarna kan områden behöva omklassificeras.

BEDÖMNINGSKLASS	KRITERIER FÖR JORDRÖRELSER I SLÄNTER	EXEMPEL PÅ UTREDNINGSSATSER	REDOVISNING PÅ KARTA
4 Inget utredningsbehov	Inga eller endast mindre tidigare jordrörelser Inga förutsättningar för transport av lösa block Skogklädd mark Exempel på slänter: Mindre slänter med liten lutning Slänter med ringa jordtäckte och ingen eller ringa fara för blocknedfall	I princip behövs inga åtgärder. Vid förändringar som kan påverka en slänts farlighet bör prövning av bedömningsskylten utföras.	4



Statens geotekniska institut

581 93 Linköping Telefon: 013-20 18 00 Telefax: 013-20 19 14

SUNDSVALLS KOMMUN **Matfors**

ÖVERSIKTLIG KARTERING AV STABILITET I RAVINER OCH
SLÄNTER I MORÄN OCH GROV SEDIMENTJORD
Ettap 1a och 1b (Teckenförklaring, se separata blad)

HANDLÄGGARE

Ann-Christine Hågerud Jan Fallsvik

2-0111-0682

DATUM 2002-12-20

Projektleadare Leif Viberg

SKALA

1: 10 000

UPPDRAG

11 203

KARTA NR

4