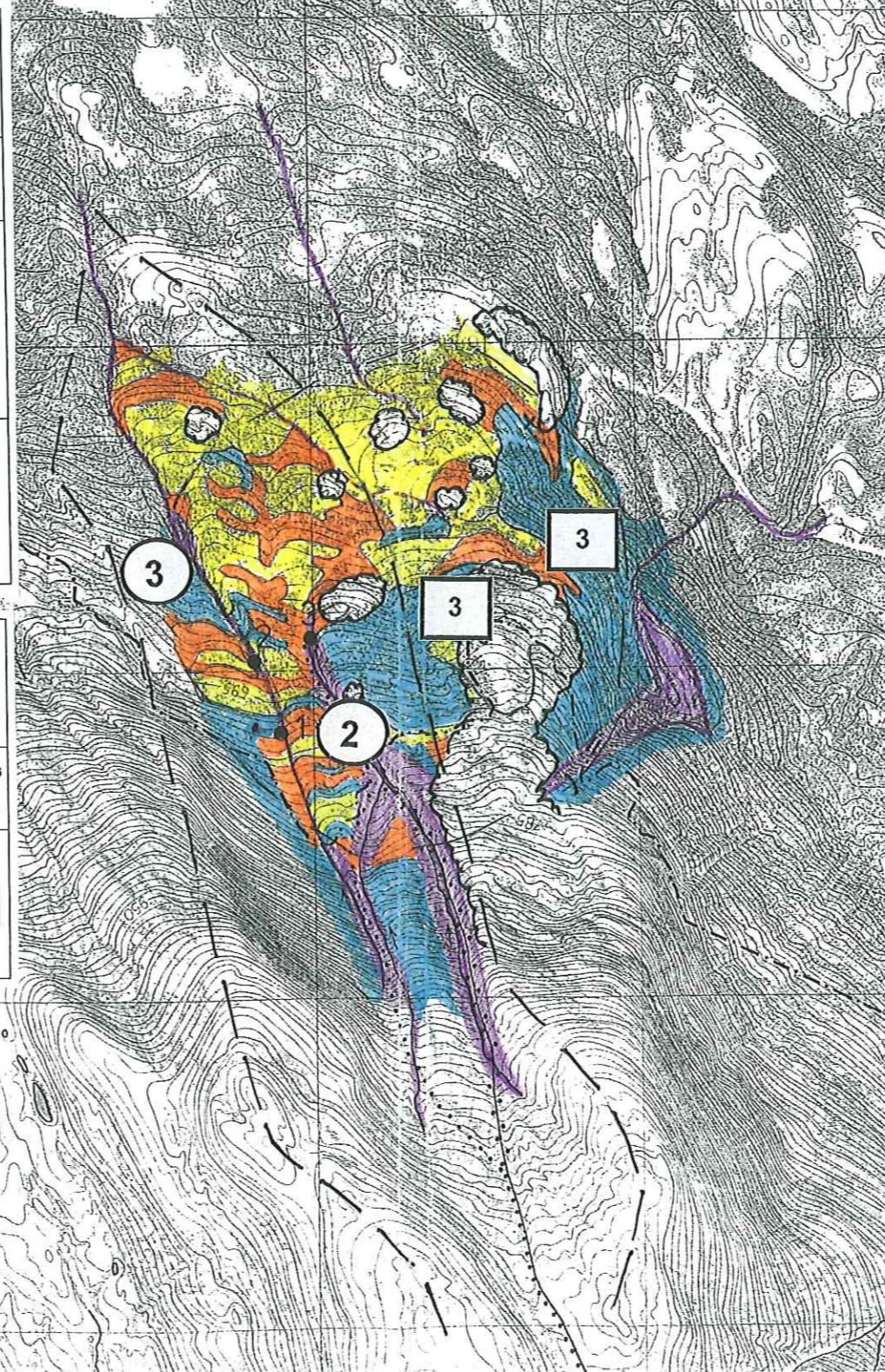
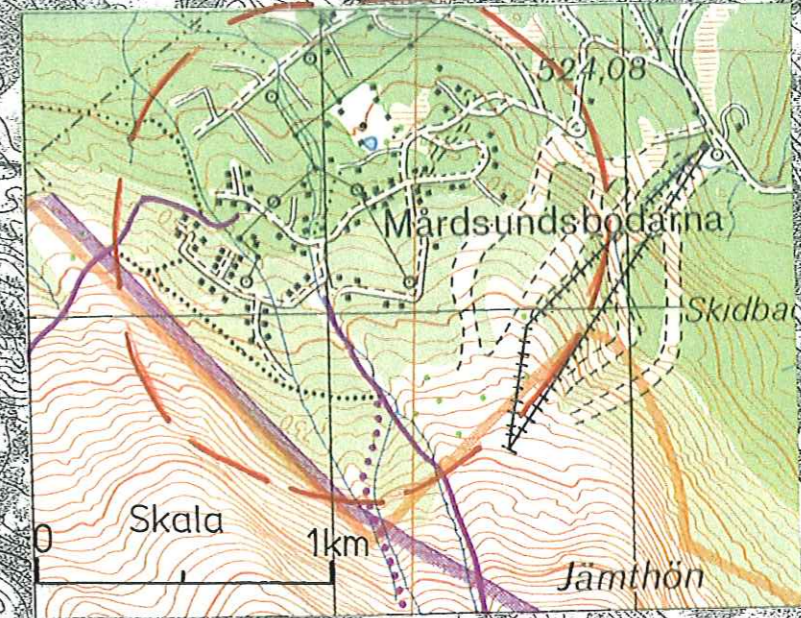


BEHOV AV STABILITETSUTREDNING OCH KONTROLL I RAVINER (ETA PP 1b)			
Symbolen på kartan gäller för hela den ravin/raviner som symbolen ligger på			
Observera, att klassificeringen gäller för rådande förhållanden. Vid förändringar i underlaget för bedömningarna kan områden behöva omklassificeras.			
BEDÖMNINGSKLASS	KRITERIER FÖR SLAMSTRÖM	EXEMPEL PÅ ÅTGÄRDER	REDOVISNING PÅ KARTA
2 Utredningsbehov	Inga större tidigare rörelser eller kraftiga vattenflöden har förekommit Inga förutsättningar för transport av lösa block Mindre skogsfria områden på jordtäckt mark förekommer Exempel på raviner: Raviner i tät skog Raviner med små avrinningsområden och ringa tillgång på material	Detaljerad utredning bör övervägas. Ravinerna bör hållas under observation med jämna tidsintervall. Vid förändringar som kan påverka en ravins farlighet bör prövning av bedömningsklassen utföras.	2
3 Inget utredningsbehov, men behov av kontroll	Inga eller endast mindre tidigare jordrörelser Inga förutsättningar för transport av lösa block Stor skogstäckning Exempel på raviner: Mindre raviner med liten lutning Raviner till övervägande delen i berg och ringa fara för blocktransport	I princip behövs inga åtgärder. Observation av förändringar som kan påverka förutsättningarna för slamström bör ske. Vid förändringar som kan påverka en ravins farlighet bör prövning av bedömningsklassen utföras.	3

BEHOV AV STABILITETSUTREDNING OCH KONTROLL I SLÄNTER (ETA PP 1b)			
Symbolen på kartan gäller för hela den slänt som symbolen ligger på			
Observera, att klassificeringen gäller för rådande förhållanden. Vid förändringar i underlaget för bedömningarna kan områden behöva omklassificeras.			
BEDÖMNINGSKLASS	KRITERIER FÖR JORDRÖRELSE I SLÄNTER	EXEMPEL PÅ UTREDNINGSSÄTTER	REDOVISNING PÅ KARTA
3 Inget utredningsbehov Behov av kontroll	Inga eller endast mindre tidigare jordrörelser Inga förutsättningar för transport av lösa block Skogklädd mark Exempel på slänter: Mindre slänter med liten lutning Slänter med ringa jordtäck och ingen eller ringa fara för blocknedfall	I princip behövs inga åtgärder. Observation av förändringar som kan påverka förutsättningarna för jordrörelser bör ske. Vid förändringar som kan påverka en slänts farlighet bör prövning av bedömningsklassen utföras.	3



RÄDDNINGSVÄRKET

SGI Statens geotekniska institut
581 93 Linköping Telefon: 013-20 18 00 Telefax: 013-20 19 14

ÅRE KOMMUN Mårdsundsbodarna

ÖVERSIKTLIG KARTERING AV STABILITET I RAVINER OCH SLÄNTER I MORÄN OCH GROV SEDIMENTJORD
Ettapp 1a och 1b (Teckenförklaring, se separata blad)

HANDLÄGGARE
Ann-Christine Hågeryd Karin Rankka Jan Fallsvik *2-0111-0652*

DATUM 2002-12-20	SKALA 1: 20 000	UPPDRAG 11 203	KARTA NR 3
Projektledare Leif Viberg			