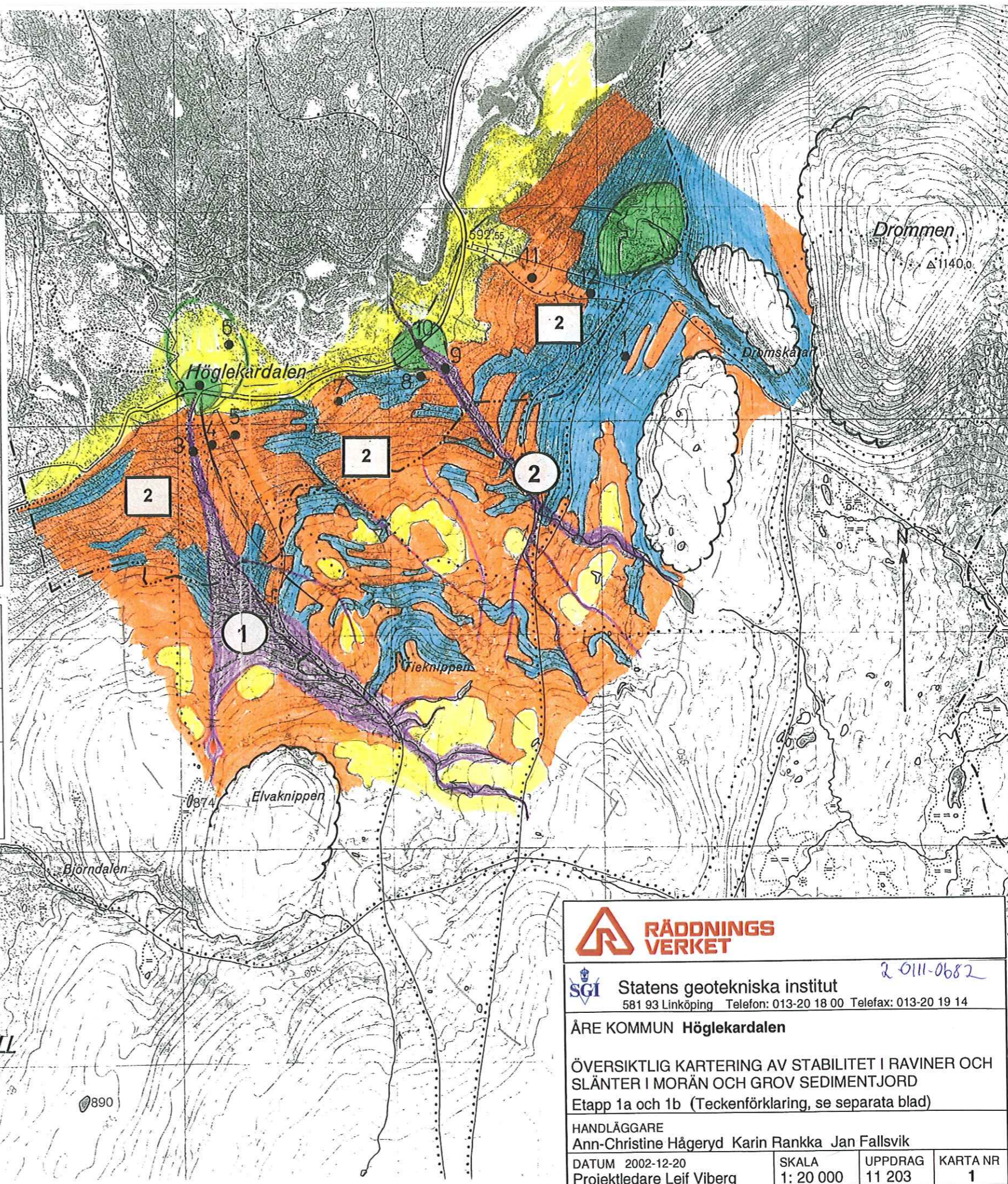


BEHOV AV STABILITETSUTREDNING OCH KONTROLL I RAVINER (ETA PP 1b)			
Symbolen på kartan gäller för hela den ravin/raviner som symbolen ligger på Observera, att klassificeringen gäller för rådande förhållanden. Vid förändringar i underlaget för bedömningarna kan områden behöva omklassificeras.			
BEDÖMNINGSKLASS	KRITERIER FÖR SLAMSTRÖM	EXEMPEL PÅ ÅTGÄRDER	REDOVISNING PÅ KARTA
1 Angä- ligt ut- rednings- behov	Tidigare jordrörelser har förekommit Större skogsfria partier förekommer Lös block förekommer Exempel på raviner: Raviner med tidigare större jordrörelser Långa raviner med stora avrinningsområden och god tillgång på material. Raviner i brant terräng	Detaljerad utredning av förutsättningarna för slamström och dess konsekvenser samt behov av åtgärder bör utföras. Vid uppenbar fara meddelas fastighetsägare och kommun snarast möjligt.	①
2 Utred- nings- behov	Inga större tidigare rörelser eller kraftiga vattenflöden har förekommit Inga förutsättningar för transport av lösa block Mindre skogsfria områden på jordtäckt mark förekommer Exempel på raviner: Raviner i tät skog Raviner med små avrinningsområden och ringa tillgång på material	Detaljerad utredning bör övervägas. Ravinerna bör hållas under observation med jämna tidsintervall. Vid förändringar som kan påverka en ravins farlighet bör prövning av bedömningsklassen utföras.	②

BEHOV AV STABILITETSUTREDNING OCH KONTROLL I SLÄNTER (ETA PP 1b)			
Symbolen på kartan gäller för hela den slänt som symbolen ligger på Observera, att klassificeringen gäller för rådande förhållanden. Vid förändringar i underlaget för bedömningarna kan områden behöva omklassificeras.			
BEDÖMNINGSKLASS	KRITERIER FÖR JORDRÖRELSE I SLÄNTER	EXEMPEL PÅ UTREDNINGSSÅTSER	REDOVISNING PÅ KARTA
2 Utred- nings- behov	Inga större tidigare rörelser eller kraftiga vattenflöden har förekommit Inga förutsättningar för transport av lösa block Inga större sammanhängande skogsfria områden på jordtäckt mark förekommer Exempel på slänter: Branta slänter i tät skog	Detaljerad utredning bör övervägas. Slänterna bör hållas under observation med jämna tidsintervall. Vid förändringar som kan påverka en slänts farlighet bör prövning av bedömningsklassen utföras.	②



RÄDDNINGSVÄRKET

SGI Statens geotekniska institut 2 011-0682
581 93 Linköping Telefon: 013-20 18 00 Telefax: 013-20 19 14

ÄRE KOMMUN Höglekardalen

ÖVERSIKTLIG KARTERING AV STABILITET I RAVINER OCH SLÄNTER I MORÄN OCH GROV SEDIMENTJORD
Etapp 1a och 1b (Teckenförklaring, se separata blad)

HANDLÄGGARE
Ann-Christine Hågerud Karin Rankka Jan Fallsvik

DATUM 2002-12-20	SKALA 1: 20 000	UPPDRAG 11 203	KARTA NR 1
Projektledare Leif Viberg			