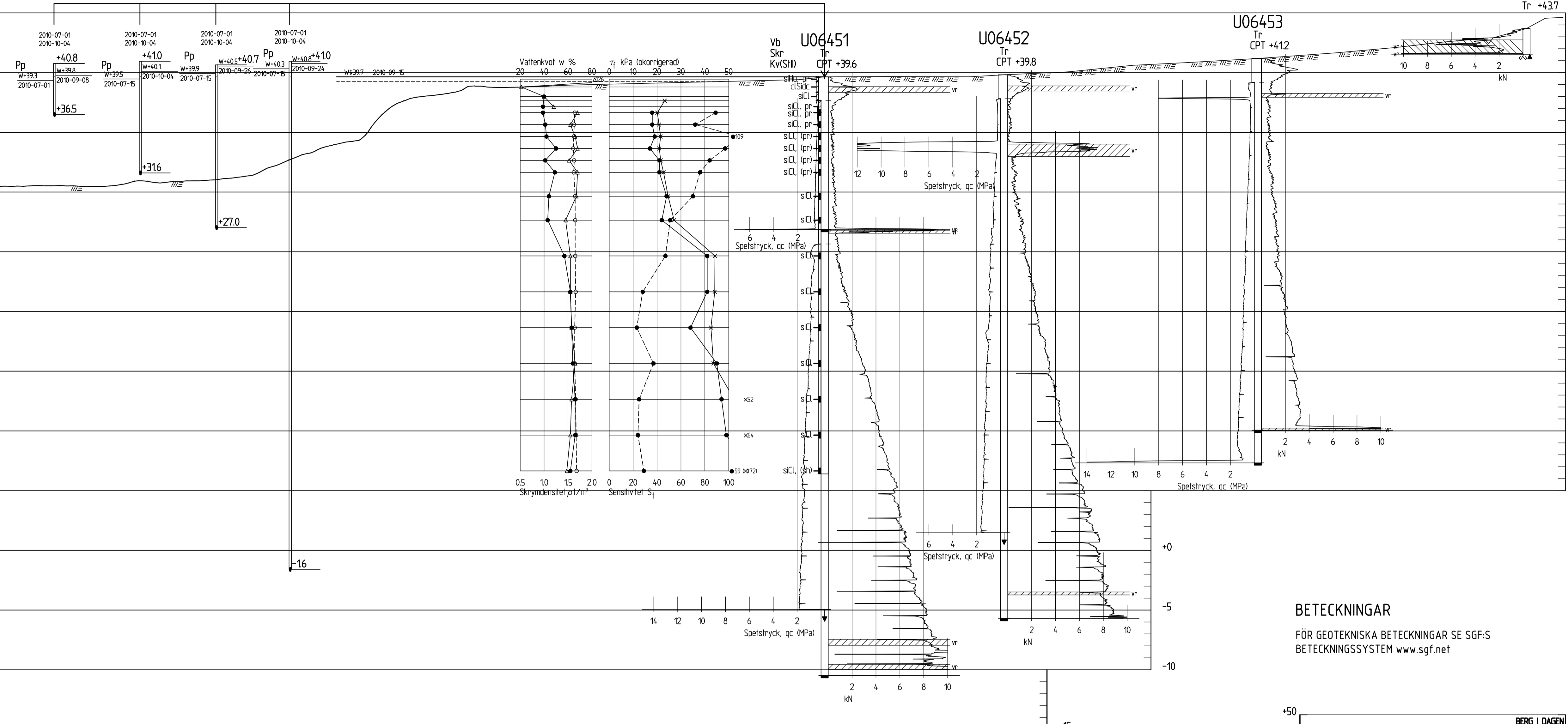
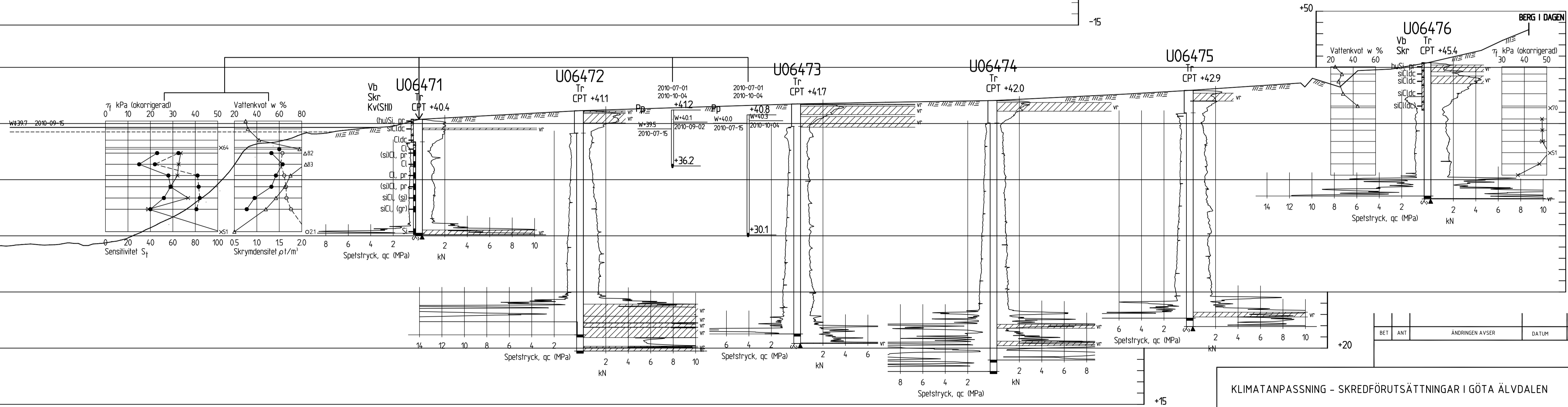


U06454  
Tr +43.7



BETECKNINGAR  
FÖR GEOTEKNISKA BETECKNINGAR SE SGF-S  
BETECKNINGSSYSTEM [www.sgf.net](http://www.sgf.net)

SEKTION KM 3/405 V  
H 1:200 L 1:500



SEKTION KM 4/220 V  
H 1:200 L 1:500

BET	ANT	ÄNDRINGEN AVSER	DATUM	SIGN

KLIMATANPASSNING - SKREDFÖRUTSÄTTNINGAR I GÖTA ÄLVDALLEN



581 93 LINKÖPING Telefon:013-20 18 00 Telefax:013-20 19 14 [www.swedgeo.se](http://www.swedgeo.se)

UPPDRAG NR 14.086	RITAD AV CM, VECTURA KDW, BOHUSGEO	GEOTEKNISK UNDERSÖKNING VARGÖN - INTAGAN, SEKTION
DATUM 2011-04-21	HANDLÄGGARE MI, VECTURA/TT, BOHUSGEO P KARLSSON, SGI	KM 3/405 V, 4/220 V
ANSVARIG HENRIK LUNDSTRÖM, VECTURA PETER ZACKRISSON, SGI	SKALA H 1:200, L 1:500	NUMMER S06V0003