



# Göta älvutredningen, GÄU. Omr 1 (uppdr.nr. 14081). Dok.nr. 01PM001. Bilaga 1.38

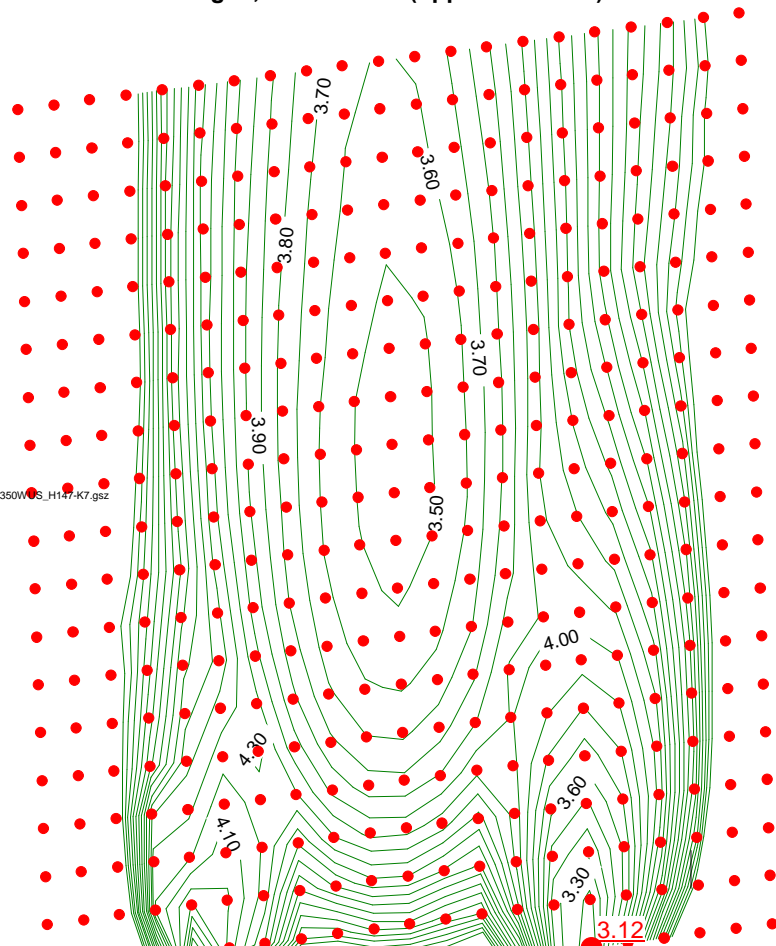
## STABILITETSKARTERING Göteborgs stad

### 79350WUS (H147-K7) Odränerad analys

Uppdrag: Stabilitetskartering inom Göteborgs stad  
Beställare: Göteborgs Stad, SBK  
Skala (A4): 1:1000

Analysmetod: Morgenstern-Price  
Glidytor: Grid and Radius (optimization: Yes)  
GW & portryck: Piezometric Line  
Filnamn: 79350WUS\_H147-K7.gsz  
Senast sparad: 2011-08-30; 10:22:20

P:\23212305401\_Stabilitetskartering\_Göteborg\000\21\_SGI\Delområde 1-10\Delområde 1-14081\Geoteknik\Beräkningar\79350WUS\_H147-K7.gsz



Name: Torrskorpelera (od)  
Model: Undrained (Phi=0)  
Unit Weight: 16 kN/m<sup>3</sup>  
Cohesion: 11 kPa

Name: Lera 1 (od)  
Model: S=f(depth)  
Unit Weight: 15 kN/m<sup>3</sup>  
C-Top of Layer: 11 kPa  
C-Rate of Change: 0 kPa/m  
Limiting C: 0 kPa

Name: Lera 2 (od)  
Model: S=f(datum)  
Unit Weight: 15 kN/m<sup>3</sup>  
C-Datum: 11 kPa  
C-Rate of Change: 1.4 kPa/m  
Limiting C: 0 kPa  
Elevation: 6 m

Name: Lera (under älv) (od)  
Model: Spatial Mohr-Coulomb  
Unit Weight: 15 kN/m<sup>3</sup>  
Cohesion Spatial Fn: New Cohesion Function  
Phi: 0°

