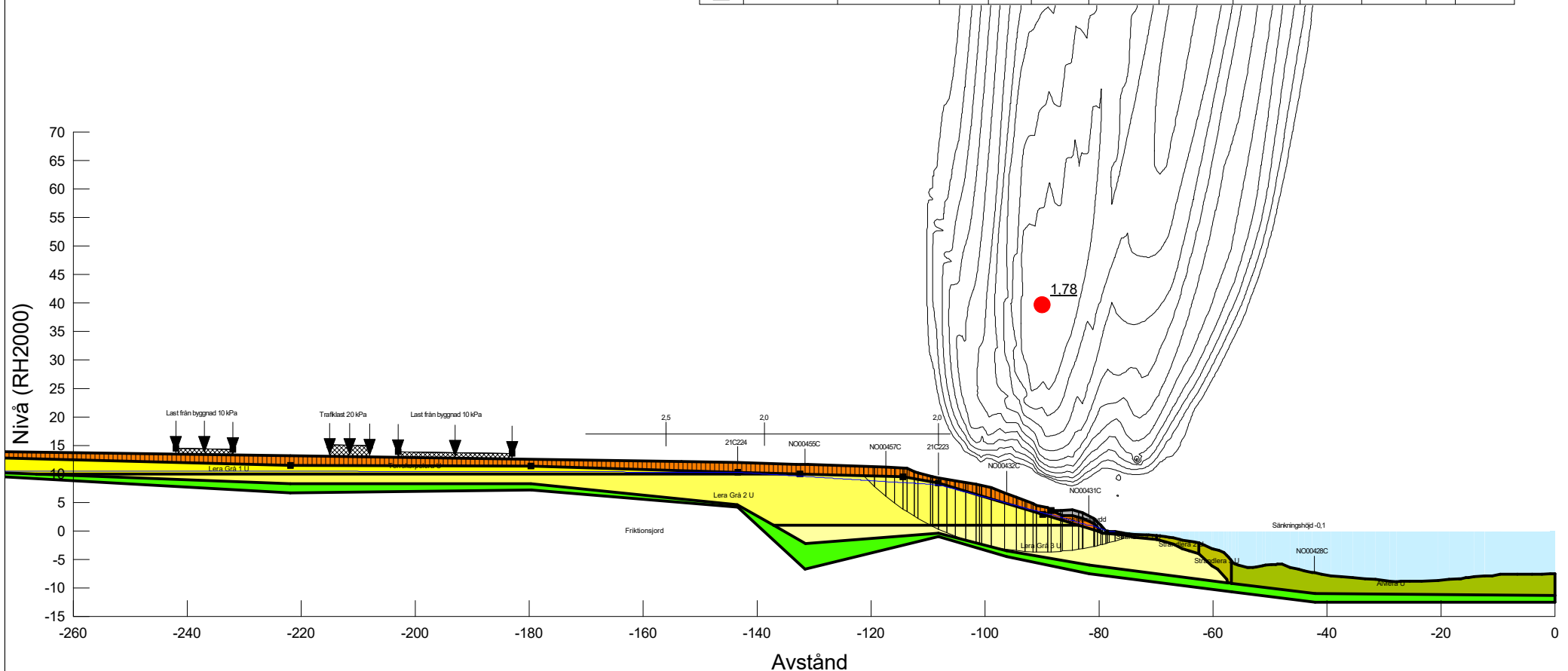


Beskrivning:
Göta älv Paket 4 - Kraftverket
Sektion 33/0800
Befintlig sektion
Odränerad analys
Totalsäkerhetsmetoden
33080OUTB1

Color	Name	Model	Unit Weight (kN/m ³)	C-Top of Layer (kPa)	C-Datum (kPa)	C-Rate of Change ((kN/m ²)/m)	C-Maximum (kPa)	Datum (Elevation) (m)	Cohesion (kPa)	Cohesion' (kPa)	Phi' (°)	Constant Unit Wt. Above Water Table (kN/m ³)
Grey	Erosionsskydd	Mohr-Coulomb	21							0	45	18
Green	Friktionsjord	Mohr-Coulomb	22							0	36	19
Yellow	Lera Grå 1 U	Undrained (Phi=0)	17						20			
Light Yellow	Lera Grå 2 U	S=f(datum)	17		20	3	0	10				
Light Green	Lera Grå 3 U	S=f(datum)	17		47	0	0	10				
Dark Yellow	Strandlera 1 U	S=f(depth)	17	3		63	0					
Light Green	Strandlera 2 U	S=f(depth)	17	3		22	0					
Dark Green	Strandlera 3 U	S=f(depth)	17	3		9,8	0					
Orange	Torrskorpelera U	Undrained (Phi=0)	18						45			
Light Green	Älvlera U	S=f(datum)	17		3	9,8	0	-5,5				



	Projekt: Göta älv, paket 4 delområde Kraftverket-Ellbo	Projektnummer: A227180	Skala: 1:1 000	Metod: Morgenstern-Price	Datum 2022-05-20	Utförd av: Vilhelm Berling	Filnamn: 33080O.gsz
	Directory: C:\Users\VEBE\Desktop\						