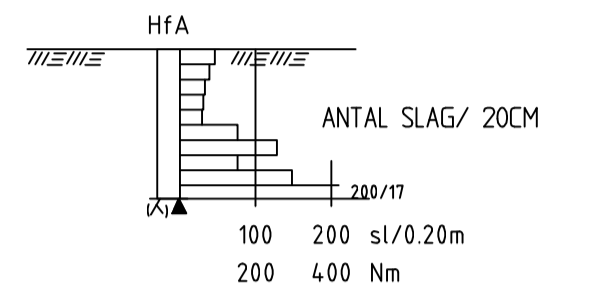
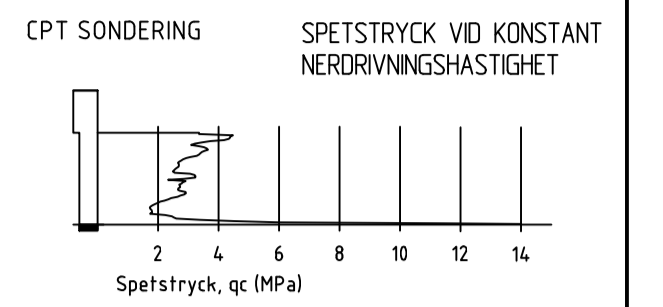


KOORDINATSYSTEM

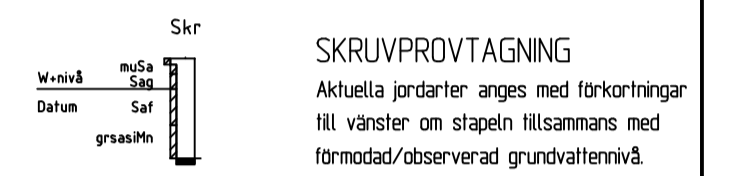
PLAN: SWREF99TM  
HÖJD: RH 2000

FÖRKLARINGAR

SONDERING (PROFILREDOVISNING)



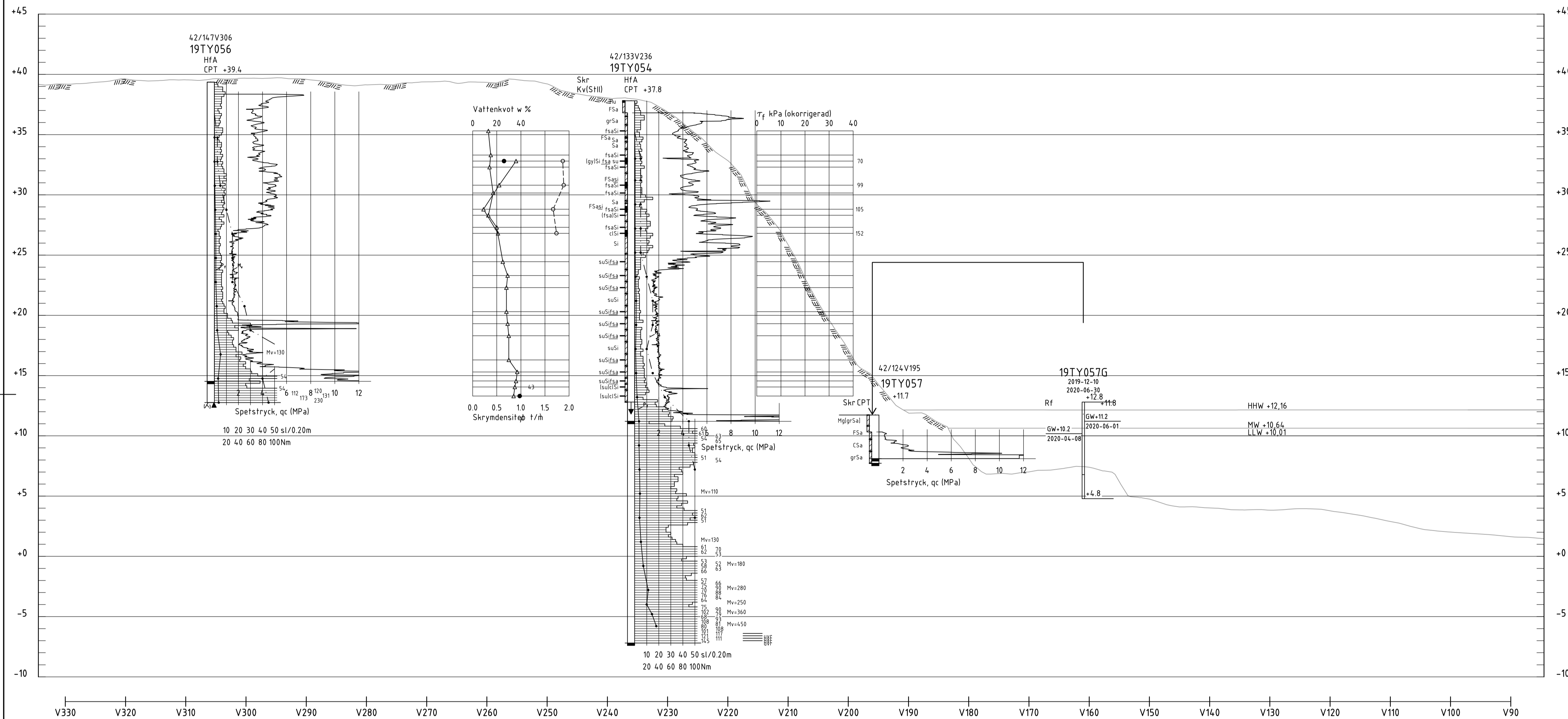
PROVTAGNING (PROFILREDOVISNING)



HÄNVISNINGAR

TOPOGRAFISKA WEBKARTAN IMPORTERAD FRÅN SGI WMS TJÄNST SOM BAKGRUNDSUNDERLAG

För mer detaljerad förklaring hänvisas till SGF/BGS Beteckningssystem som återfinns på [www.sgf.net](http://www.sgf.net) (Publikationer -> SGF/BGS Beteckningssystem)



SEKTION 42/200V  
H 1: 200 L 1: 400

BET	ANT	ÄNDRINGEN AV SER	DATUM	SIGN
SLUTLEVERANS				

KLIMATANPASSNING - SKREDRISKKARTERING



581 93 LINKÖPING Telefon: 013-201800 [www.swedgeo.se](http://www.swedgeo.se)

UPPDRAG NR 296516	RITAD AV H.FRELIN (TYRÉNS)	GEOTEKNISK UNDERSÖKNING ÅNGERMANÅLVEN, SEKTIONSRTNING 42/200V
DATUM 20200701	HANDLÄGGARE L.MÖRÉN (TYRÉNS)	
ANSVARIG T.THORÉN (SGI) P.O.SJÖDIN (TYRÉNS)	SKALA H1:200L1:400 (A1)	NUMMER 031S0531