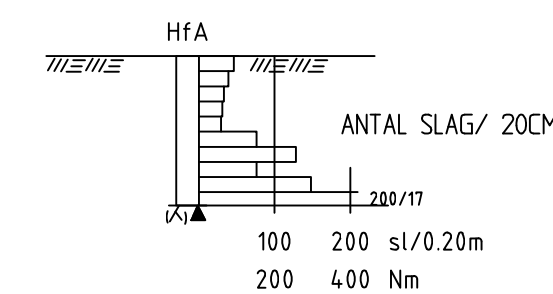
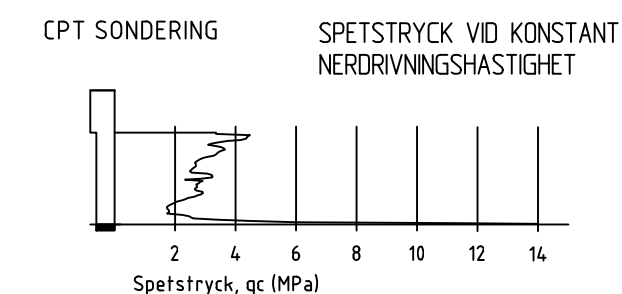


COORDINATSYSTEM

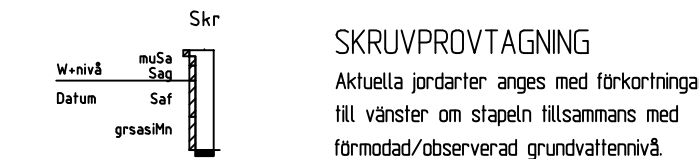
PLAN: SWREF99TM
HÖJD: RH 2000

FÖRKLARINGAR

SONDERING (PROFILREDOVISNING)



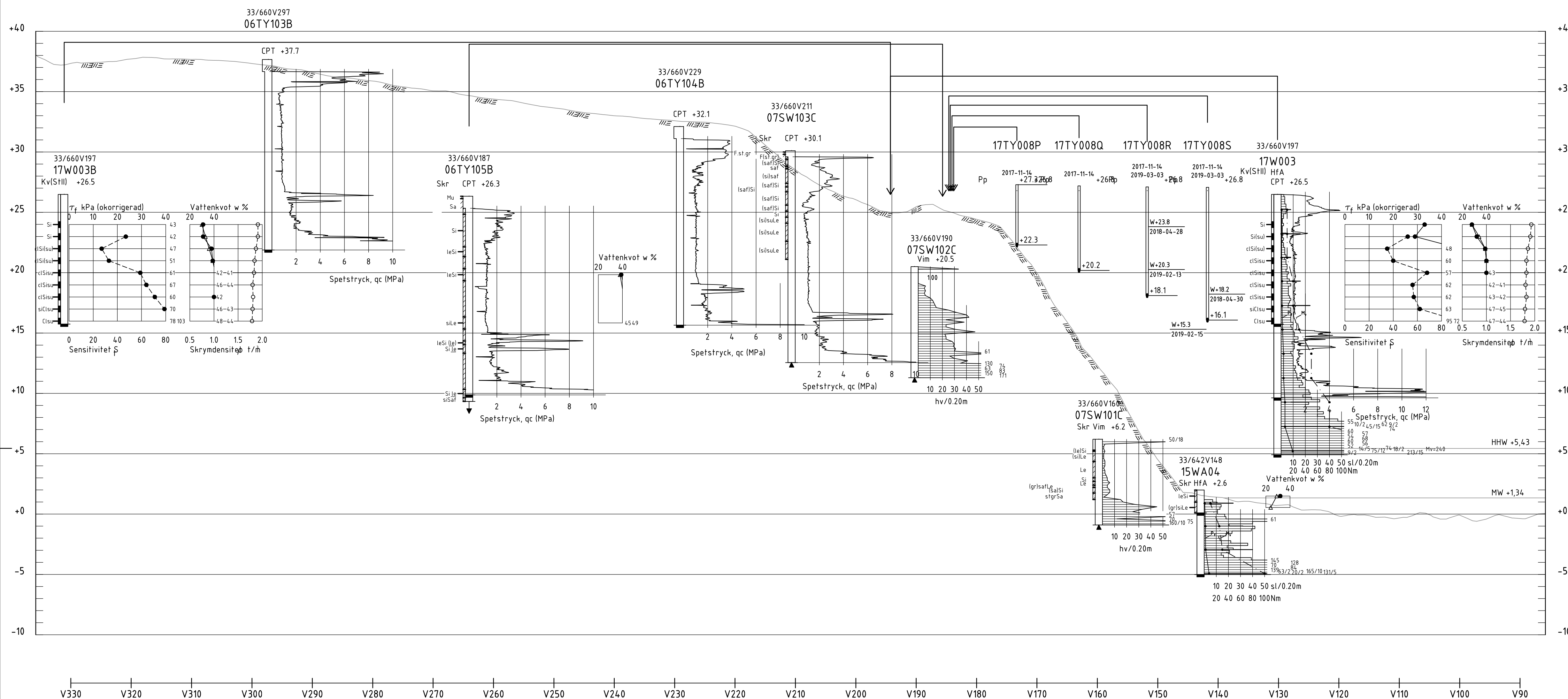
PROVTAGNING (PROFILREDOVISNING)



HÄNVISNINGAR

TOPOGRAFISKA WEBKARTAN IMPORTERAD FRÅN SGI WMS TJÄNST SOM BAKGRUNDSUNDERLAG

För mer detaljerad förklaring hänvisas till SGF/BGS Beteckningssystem som återfinns på www.sgf.net (Publikationer -> SGF/BGS Beteckningssystem)



SEKTION 33/600V
H 1: 200 L 1: 400

BET	ANT	ÄNDRINGEN AVSER	DATUM	SIGN
SLUTLEVERANS				

KLIMATANPASSNING - SKREDRISKKARTERING

SGI Statens geotekniska institut
581 93 LINKÖPING Telefon: 013-201800 www.swedgeo.se

UPPDRAG NR 296516	RITAD AV H.FRELIN (TYRÉNS)	GEOTEKNISK UNDERSÖKNING ÅNGERMANÅLVEN, SEKTIONSRTNING 33/600V
DATUM 20200701	HANDLAGGARE L.MÖRÉN (TYRÉNS)	
ANSVARIG T.THORÉN (SGI) P.O.SJÖDIN (TYRÉNS)	SKALA H1:200L1:400 (A1)	NUMMER 031S0520

Plottad: 2020-08-13 16:25:16 by Byggtell Freelit, Hains
Path: G:\SUN\296516\GR\ritder\031S0520.dwg