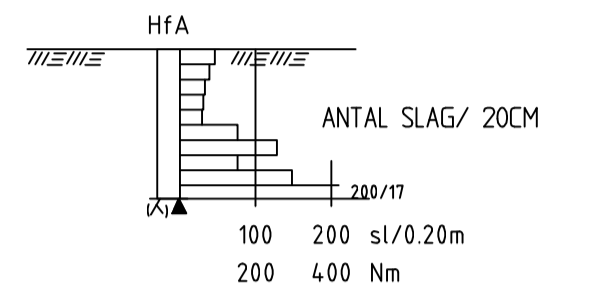
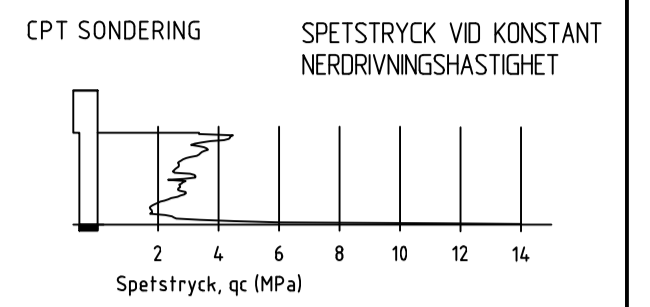


COORDINATSYSTEM

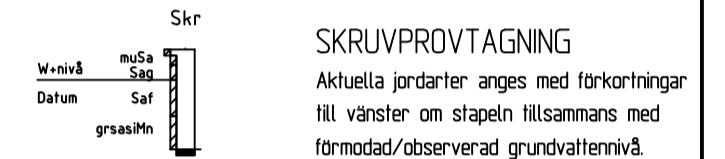
PLAN: SWEREF99TM
HÖJD: RH 2000

FÖRKLARINGAR

SONDERING (PROFILREDOVISNING)



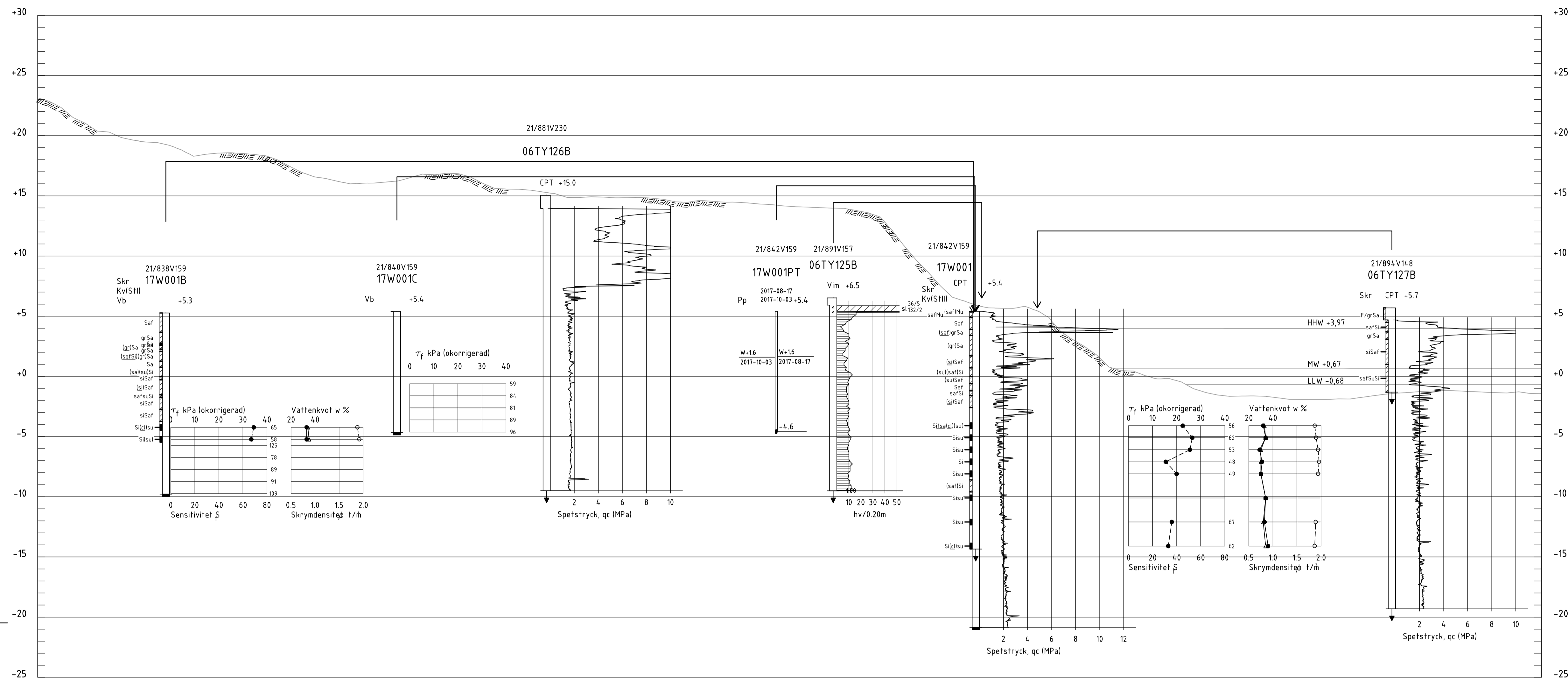
PROVTAGNING (PROFILREDOVISNING)



HÄNVISNINGAR

TOPOGRAFISKA WEBKARTAN IMPORTERAD FRÅN SGI WMS TJÄNST SOM BAKGRUNDSUNDERLAG

För mer detaljerad förklaring hänvisas till SGF/BGS Beteckningssystem som återfinns på www.sgf.net (Publikationer -> SGF/BGS Beteckningssystem)



V310 V300 V290 V280 V270 V260 V250 V240 V230 V220 V210 V200 V190 V180 V170 V160 V150 V140 V130 V120 V110 V100 V90 V80 V70

SEKTION 21/900V
H 1: 200 L 1: 400

| | | | | |
|--------------|-----|------------------|-------|------|
| BET | ANT | ANDRINGEN AV SER | DATUM | SIGN |
| SLUTLEVERANS | | | | |

KLIMATANPASSNING - SKREDRISKKARTERING



| | | |
|--|---------------------------------|---|
| UPPDRAG NR 296516 | RITAD AV H.FRELIN | GEOTEKNISK UNDERSÖKNING ÄNGERMANÄLVEN, SEKTIONS-RITNING 21/900V |
| DATUM 20-07-01 | HANDLAGGARE L.MÖRÉN (TYRÉNS) | |
| ANSVARIG T.THORÉN (SGI) P.O.SJÖDIN (TYRÉNS AB) | SKALA H1:200L1:400 (A1) | NUMMER 031S0503 |

Plotted: 2020-08-13 16:18:05 by Byggtell Frelin, Hans
 Path: G:\SUN\296516\GVRider\031S0503.dwg