

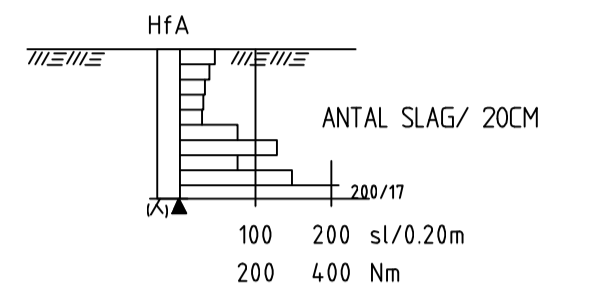
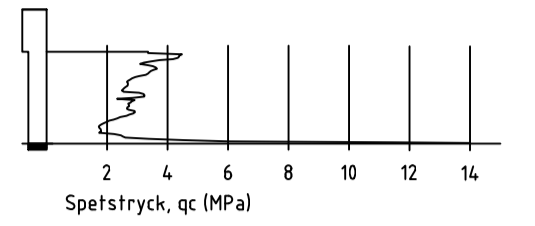
**KOORDINATSYSTEM**

PLAN: SWREF99TM  
HÖJD: RH 2000

**FÖRKLARINGAR**

**SONDERING (PROFILREDOVISNING)**

CPT SONDERING SPETSTRYCK VID KONSTANT NEDRIVNINGSHASTIGHET



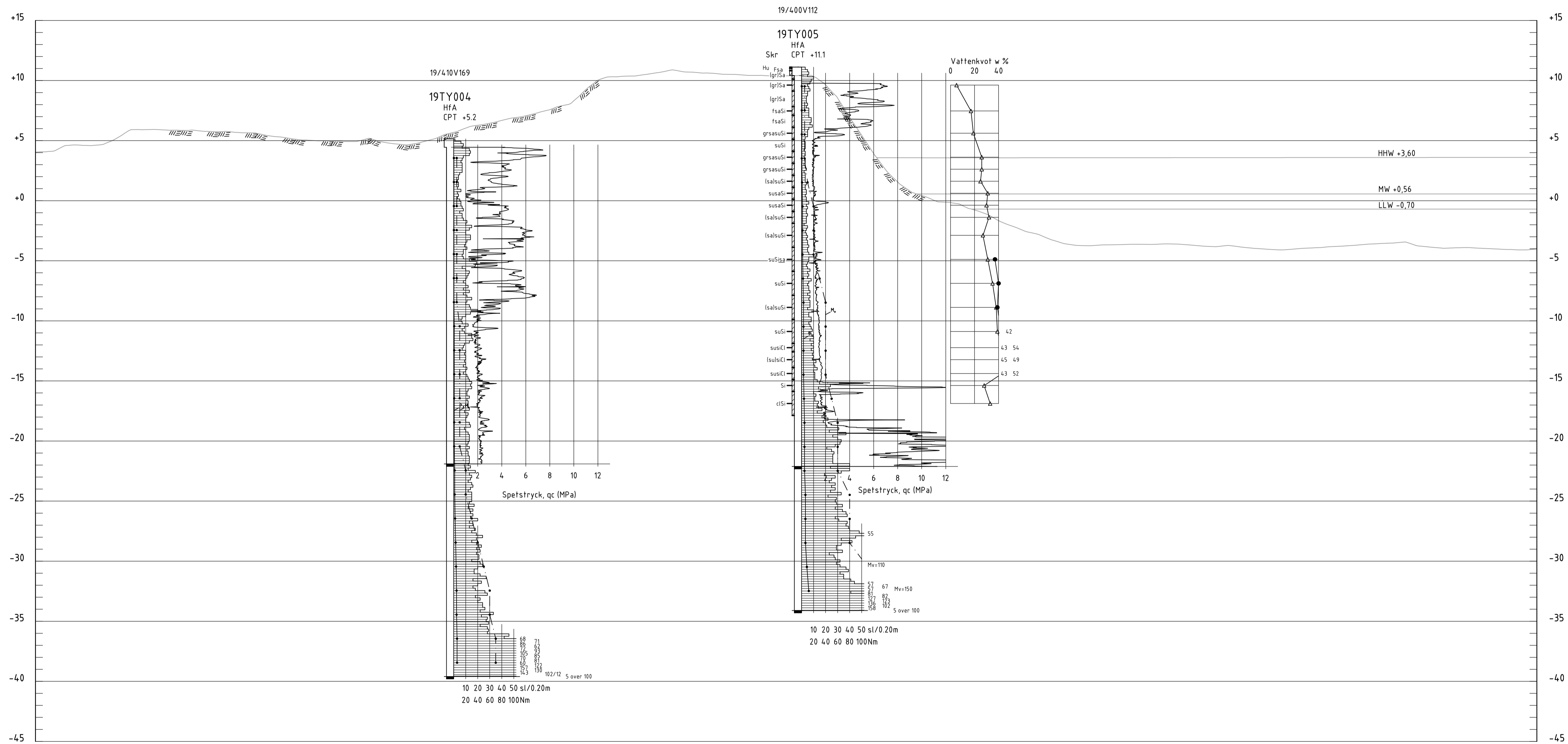
**PROVTAGNING (PROFILREDOVISNING)**

SKRUVPROVTAGNING  
Aktuella jordarter anges med förkortningar till vänster om stapeln tillsammans med förmodad/observerad grundvattennivå.

**HÄNVISNINGAR**

TOPOGRAFISKA WEBKARTAN IMPORTERAD FRÅN SGI WMS TJÄNST SOM BAKGRUNDSUNDERLAG

För mer detaljerad förklaring hänvisas till SGF/BGS Beteckningssystem som återfinns på [www.sgf.net](http://www.sgf.net) (Publikationer -> SGF/BGS Beteckningssystem)



V230 V220 V210 V200 V190 V180 V170 V160 V150 V140 V130 V120 V110 V100 V90 V80 V70 V60 V50 V40 V30 V20 V10 0

**SEKTION 19/400V**  
H 1: 200 L 1: 400

BET	ANT	ÄNDRINGEN AV SVAR	DATUM	SIGN
SLUTLEVERANS				

**KLIMATANPASSNING - SKREDRISKKARTERING**

**SGI Statens geotekniska institut**  
581 93 LINKÖPING Telefon: 013-201800 [www.swedgeo.se](http://www.swedgeo.se)

UPPDRAG NR 296516	RITAD AV H.FRELIN	GEOTEKNISK UNDERSÖKNING ÄNGERMANÄLVEN, SEKTIONS-RITNING 19/400V
DATUM 20-07-01	HANDLAGGARE L.MÖRÉN (TYRÉNS)	
ANSVARIG T.THORÉN (SGI) P.O.SJÖDIN (TYRÉNS)	SKALA H1:200L1:400 (A1)	NUMMER 031S0502

Plottad: 2020-08-13 16:17:40 by Byggt Frelin, Hans  
 Path: G:\SUN\296516\GVRider\031S0502.dwg